

Modernisierung. Updates. Netzwerk- sicherheit.

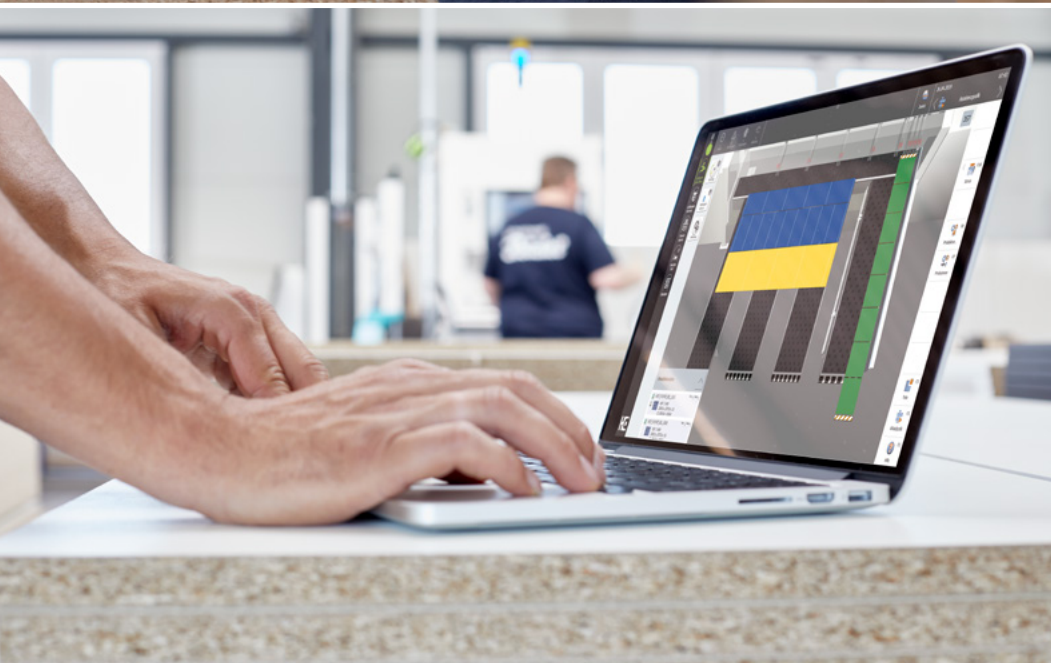
HE HOMAG

Umsteigen auf Windows 10

Auch wenn wir ältere Systeme weiterhin unterstützen, lohnt sich ein Updategedanke – Fokus: Säge

YOUR SOLUTION





„Never change a running System!“ – Doch manchmal macht es Sinn

Microsoft hat am 14.01.2020 die Unterstützung für das Betriebssystem Windows 7 eingestellt. Das von Microsoft festgelegte Ende der Nutzungsdauer für Windows 7 bedeutete natürlich nicht, dass Ihre mit diesem oder älterem Betriebssystem ausgelieferte HOMAG Maschine qualitativ in Ihrer Funktion eingeschränkt ist. Viel mehr stellen wir Ihnen in den nächsten Jahren weiterhin notwendige Updates für die jeweilige Maschinensoftware zur Verfügung. Ihre Produktion und der dortige reibungslose Ablauf stehen für uns an oberster Stelle. Aber es gibt Konstellationen, da macht gerade jetzt ein Wechsel auf Windows 10 Sinn.

Neugierig?

Auf den folgenden Seiten erläutern wir Ihnen wo die konkreten Vorteile liegen, wann es Sinn macht und wie konkrete Lösungen für einen einfachen, schnellen Wechsel aussehen.

YOUR SOLUTION



Von gut zu besser: Warum Sie auf Windows 10 aktualisieren sollten...

Windows 10 bietet Ihnen beste Kompatibilität, erhöhte Effizienz und vor allem Performance auf aktuellem Stand der Technik. Ein Upgrade Ihres Betriebssystems auf Windows 10 macht Ihren Arbeitstag noch effektiver, lässt andere aktuelle Softwarelösungen einfacher einbinden und unterstützt Sie somit bei Ihrer täglichen Zielerreichung.

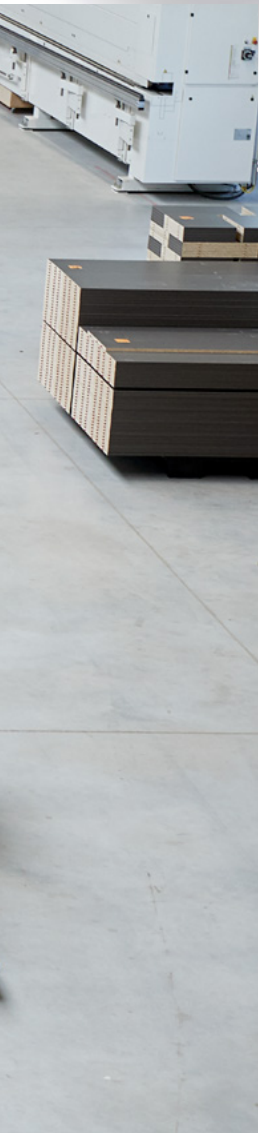
Wir haben für genau Ihre Maschinen-Softwarekombination zugeschnittene Upgrades im Angebot, damit Sie

1. schnell und einfach upgraden können

und somit

2. schneller und effizienter weiter produzieren.





Unsere Empfehlung: Entscheiden Sie sich jetzt für Windows 10 und profitieren Sie von unseren Modernisierungspaketen für Ihre HOMAG Maschine

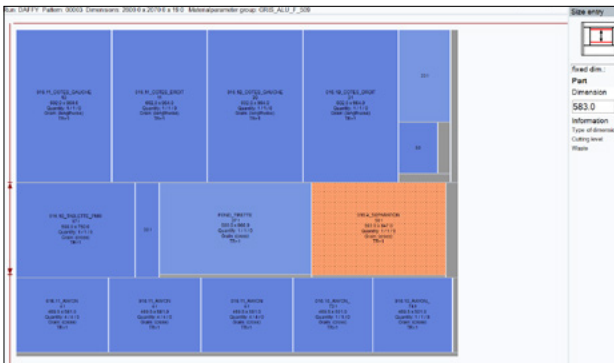
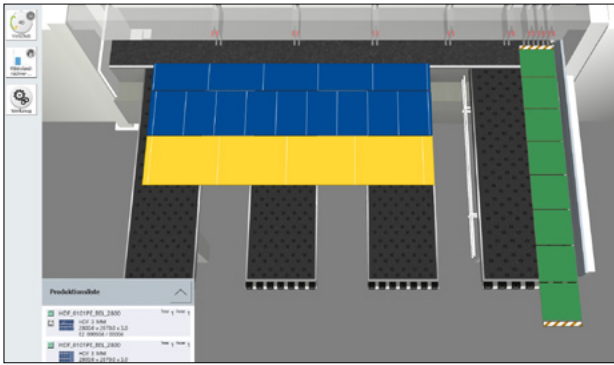
Unsere speziell für Sie entwickelten Modernisierungspakete für Ihre Systemsteuerung in Verbindung mit Windows 10 befähigen Ihr Unternehmen – unter der Voraussetzung höchster Sicherheit – maximal von den Vorteilen der digitalen Transformation zu profitieren. Zusätzlich erhalten Sie durch ein Upgrade auf eine neue CADmatic Version moderne Features und Funktionen, die Ihre tägliche Arbeit noch einfacher, schneller und transparenter machen.

Die Vorteile von Windows 10 auf einen Blick:

- Einfache Handhabung durch bewährte Elemente
- Bestmögliche Netzwerksicherheit: Windows Defender schützt Sie kontinuierlich vor Schadsoftware (Malware), Viren und weiteren Sicherheitsrisiken
- Moderne Software auf dem Stand der Technik: Windows 10 Enterprise LTSC versorgt Sie über einen langen Zeitraum (mind. 10 Jahre) mit Sicherheitsupdates und verfügt über Premiumfeatures, die Ihren Arbeitstag noch effektiver machen

Die Modernisierungspakete auf einen Blick:

Ihr Modernisierungspaket für Sägen mit CADmatic 4.5, 5.0 oder 5.1



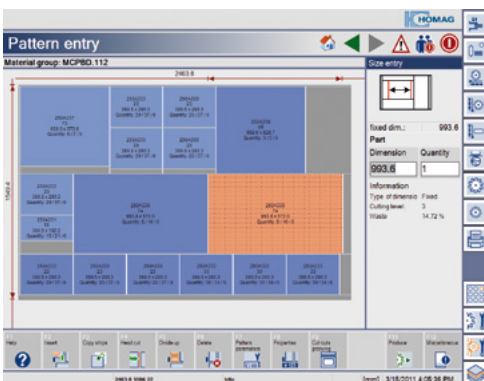
Ihr System...

- Windows 10-fähige Hardware
- Nicht Windows 10-fähige Hardware

...unser passendes Update:

- Kundenspezifisch konfiguriertes Windows 10-Upgrade auf USB-Datenträger
- CADmatic-Version 5.1* (falls noch nicht vorhanden)
- Neuer und komplett installierter Rechner inkl. Windows 10 Betriebssystem
- Einbauwinkel zur Türmontage
- CADmatic-Version 5.1* (falls noch nicht vorhanden)

Ihr Modernisierungspaket für Sägen mit CADmatic 4.1, 4.0 oder 3.0 und Beckhoff (TwinCat) SPS



Ihr System...

- Windows 10-fähige Hardware
- Beckhoff (TwinCat) SPS
- Nicht Windows 10-fähige Hardware
- Beckhoff (TwinCat) SPS

...unser passendes Update:

- Kundenspezifisch konfiguriertes Windows 10-Upgrade auf USB-Datenträger
- CADmatic-Version 4.1** (falls noch nicht vorhanden)
- Display-Tausch: Neuer TFT Touch Monitor bei Upgrade auf eine neue CADmatic-Version***
- Neuer und komplett installierter Rechner inkl. Windows 10 Betriebssystem
- Einbauwinkel zur Türmontage
- CADmatic-Version 4.1** (falls noch nicht vorhanden)
- Display-Tausch: Neuer TFT Touch Monitor bei Upgrade auf eine neue CADmatic-Version***

Ihr Modernisierungspaket für Einzelsägen mit CADmatic 3.0 oder älter und B&R SPS



Ihr System...

- Nicht Windows 10-fähige Hardware

...unser passendes Update:

- Neuer und komplett installierter Rechner inkl. Windows 10 Betriebssystem
- Einbauwinkel zur Türmontage
- CADmatic-Version 4.1
- Komplett neues freistehendes Bedienpult mit 24" Touch-Monitor
- Neue Beckhoff-SPS inkl. Hardware-Module

* Für eine Zuschnittsoptimierung ist hierbei mind. Schnitt Profi(t) V11 oder ein WIN10-fähiges CADplan erforderlich. Beides bieten wir gerne separat an.

** CADmatic 4.0 muss zwingend auf CADmatic 4.1 upgedatet werden. CADmatic 3.0 hingegen nicht.

*** Bei SAWTEQ B-200 bis Baujahr 2008 kein Touch Monitor und kein CADmatic 4.1 möglich

Sie haben Interesse? Nichts einfacher als das...

Ihr Ansprechpartner kennt alle für Sie erforderlichen Paketbestandteile und erstellt Ihnen gerne ein persönliches Angebot.



Dieser [QR-Code](#) führt Sie auf unsere Internetpräsenz. Hier finden Sie Ihren HOMAG Ansprechpartner.



Dieser [QR-Code](#) führt Sie auf unseren eShop. Dort haben Sie die Möglichkeit ein auf Ihre Bedürfnisse zugeschnittenes Angebot zu erhalten. Hierfür einfach das Windows 10 Upgrade-Paket Ihrem Warenkorb zufügen, zur Kasse gehen und Anfrage absenden.



HOMAG Group AG

info@homag.com

www.homag.com



YOUR SOLUTION