

ZUKUNFTSSICHER

28 17 58
98 81 88
63 54 68210
4789 458981 58
44
4



MODERNISIERUNG
ABGESCHLOSSEN

Digital Transparent. Vielfältig.

**Digitale Wertstrom-
optimierung –**
Produktionsdaten schnell
und einfach erfassen

Digitale Wertstromoptimierung

EINFACH, SCHNELL UND DIGITAL PRODUKTIONS-DATEN ERFASSEN

„Der schwächste Prozess bestimmt die Produktionsleistung.“ Das Problem? Um diesen Prozess in Ihrer Produktion zu identifizieren, benötigen Sie zunächst Eines: Jede Menge Daten. Schnell bewegliche Teile, sehr kurze Durchlaufzeiten und verschiedene Maschinentypen unterschiedlichen Alters machen die Produktions-Datenerfassung in der Holz- und Möbelindustrie zur Herausforderung. Für dieses Problem gibt es eine simple Lösung: Bereits durch den Einsatz gängiger digitaler Technologien ist es möglich, Produktionsdaten unabhängig von Maschinentyp, Hersteller oder Anwendungsbereich zu erfassen – und das ohne IT-Projekt oder hohe Implementierungskosten!

GELEBTE INDUSTRIE 4.0 IN IHREM UNTERNEHMEN

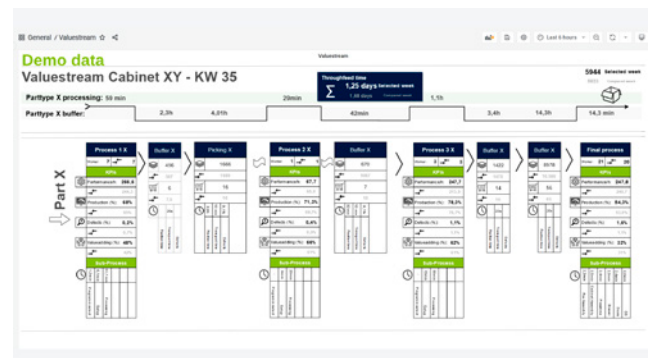
Bei der digitalen Wertstrommessung verwenden wir Smartphones und Bluetooth-Sender („Beacons“), die als externe Sensoren fungieren. Die Smartphone-Sensoren messen Beschleunigung und Vibration der Maschinen. Die so ermittelten Daten geben Auskunft über Bearbeitungszeit und Teileleistung. Durch die Lokalisierung der Beacons auf den Materialstapeln werden Verweil- und Transportzeiten kontinuierlich erfasst.

1 IHRE VORTEILE

- Plug-and-Play-Installation von Hardware und Software ohne IT-Projekt
- Ein Tool, das Ihre Material- und Warenflüsse auf der Grundlage digitaler Spuren auswertet
- XaaS - Alles als Dienstleistung - mit Hardware, Software und Plattform, die Sie nach Bedarf mieten können
- Konkrete Wertstrom-Optimierung auf Basis von Kennzahlen, z.B. Lagerbestand, Arbeitsminuten, Ausbeute etc.
- Ermittlung von Vorgabewerten für Bearbeitungszeiten zur genaueren Fertigungsterminierung und Produktionssteuerung als Grundlage für Akkordlohn und zur Kostenplanung
- Prozesskosten auf Komponentenebene
- Skalierbare Beratungsleistung, anpassbar nach Ihren Bedürfnissen

ZEITEN, KOSTEN UND WERTE WERDEN SICHTBAR

Die Produktionsdaten werden um MDE, BDE, ERP und MES-Daten angereichert und fließen aus allen Quellen in einem übersichtlichen Wertstrom-Dashboard zusammen. Auf dieser Datenbasis identifizieren wir redundante und kostenintensive Prozesse und erarbeiten gezielte Optimierungsmaßnahmen für Ihren Wertstrom. Somit gewinnen Sie Transparenz über Ihre Fertigungsabläufe: Sie kennen die tatsächliche wertschöpfende Zeit in Ihrer Fertigung, da Verschwendung, Schwächen und Potenziale sichtbar werden. Durch den kontinuierlichen Einsatz der Wertstrommessung können Sie außerdem den Erfolg der Optimierungsmaßnahmen kontrollieren. So behalten Sie Ihre Ziele im Blick und können neue Verbesserungsprozesse anstoßen!



Alle Daten fließen in einem übersichtlichen Dashboard zusammen, das individuell angepasst werden kann. So haben Sie Ihren Wertstrom stets im Blick.

2 UNSER FOKUS

- Analyse der Ist-Situation des bestehenden Wertstroms
- Schwächen und Potenziale aufdecken
- Verschwendung identifizieren
- Zielgenaue Optimierungsmaßnahmen definieren (kurz-, mittel- und langfristig)
- Optimierungseffekte kalkulieren und Ziele festlegen
- Umsetzung und Kontrolle des Erfolgs der Maßnahmen
- Initiierung neuer Verbesserungsprozesse

HIER ERFAHREN SIE MEHR!

info@schuler-consulting.com

www.schuler-consulting.com

