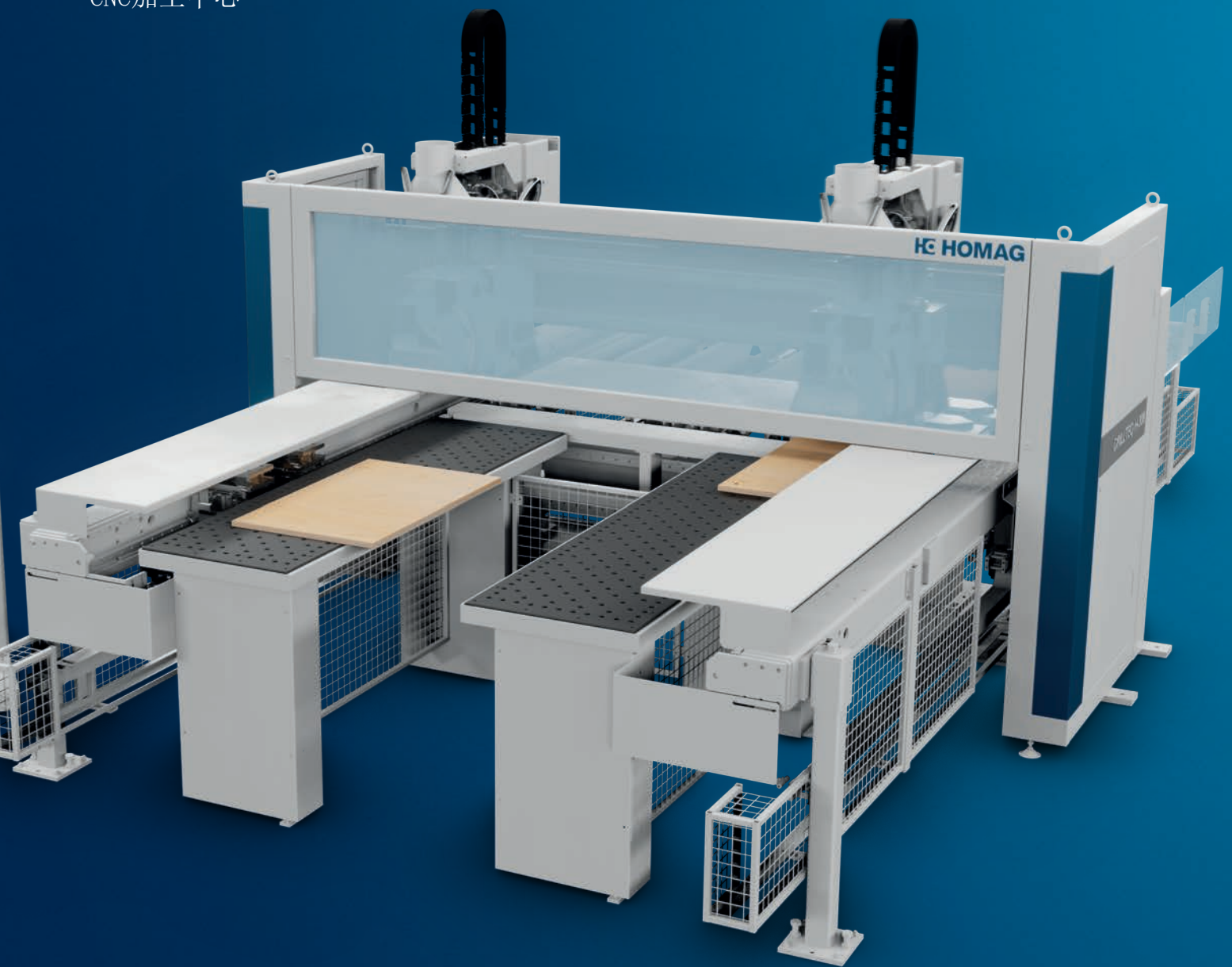


DRILLTEQ H-308

双通道六面加工中心
CNC加工中心







DRILLTEQ H-308 – 六面加工中心

DRILLTEQ H-308在工件输送和加工中的速度和精度都令人印象深刻。它的每个钻孔和铣型加工都体现极高的重复精度。尽管加工速度极快，但工件表面得到了完美的保护。双通道可同时加工两个工件，效率几近翻倍，而机器的连线配置选项更是带来丰富的可能性。

www.homag.com

目录

- 04 全球网络
- 06 质量
- 08 完美的六面加工
- 10 单机操作-双通道效率
- 12 钻孔
- 14 钻孔技术
- 15 功能齐全-软件包
- 16 powerTouch触屏系统
- 18 综合安全概念
- 20 服务体系
- 22 豪迈中国
- 23 技术参数



全球网络 - 豪迈始终在您身边

每个客户都对于产品有自己的愿望、要求以及种类繁多的材料应用—您的客户的需求在不断增长，从而您和您的生产面临的挑战也在增加，我们的目标是为您提供您需要的解决方案以满足对客户个性化的需求。

为了更加灵活高效的生产并引领行业潮流，我们以我们的经验与技术支持任何规模的木材加工企业，并和您一起努力走向领军企业。我们的机器和技术与您一起成长—包括正确的软件解决方案和服务。



位于绍普夫洛赫的德国总部



一切同源。

豪迈满足您对当今机器的所有要求和愿望。搬运技术、板材开料技术、规方和封边技术、钻孔技术、砂光技术、喷涂和覆膜技术、自动化技术和软件形成完整和不断创新的产品和服务体系。

您将得益于高精度、卓越性能的先进技术，在确保极高的灵活性的条件下，极大优化总体生产能力。



对过程编程，实现完美。

豪迈的软件解决方案可以优化中小企业和全球家具工业制造商的流程。从第一张草图到最终产品—我们的软件解决方案与豪迈机器完美匹配。在家具订购和生产过程中创造效率、提供可靠性。

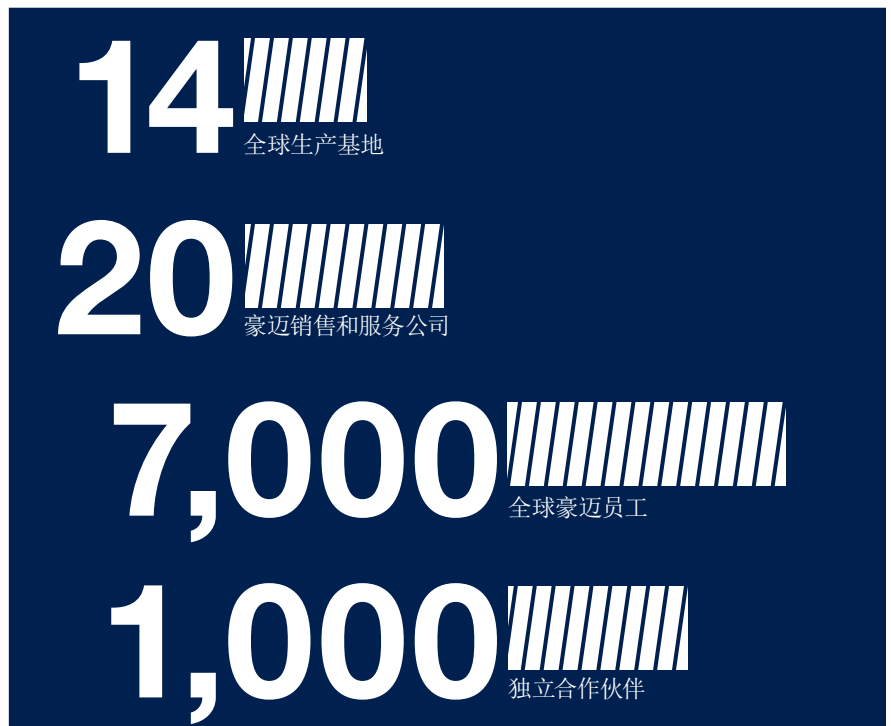


豪迈服务体系

我们的机器销售附带全方位最佳服务支持和个性化建议。我们的服务体系为您提供针对您的要求量身定制的服务创新和产品。凭借较短的响应时间和快速的客户解决方案，我们保证在您机器的整个使用过程中始终保持高可用性获得极好的投资性价比。



国际化、专业化豪迈的销售合作伙伴遍布100多个国家/地区, 业务遍布全球, 能够与您建立强大的合作伙伴关系。我们提高您公司的竞争力, 使您的业务持久成功。





将在德国研发的成熟经验与技术自然地应用于该机器系列。我们豪迈集团就代表了该新型的高质量和技术先进性。您的客户会从家具中感受到这些额外的价值。

Werner Brinkhaus
CNC产品管理总监

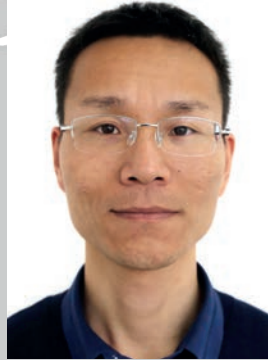
豪迈代表质量...



在整个团队的协同努力下，来自德国和中国的同事共同为中国市场设计机器。在此过程中，双方都发挥了各自的优势。尤其是来自中国的同事对该地区客户个性化要求和愿望的深度理解非常有帮助。我们所研发的正是我们客户所需要的产品。

Werner Döpjohann,
CNC产品研发高级总监

HC HOMAG



执行德国标准，使此机器设计的令人工作舒适，而且操作安全。安装围栏或护罩等标准安全装置以保护所有相关人员，因为他们对我们很重要！

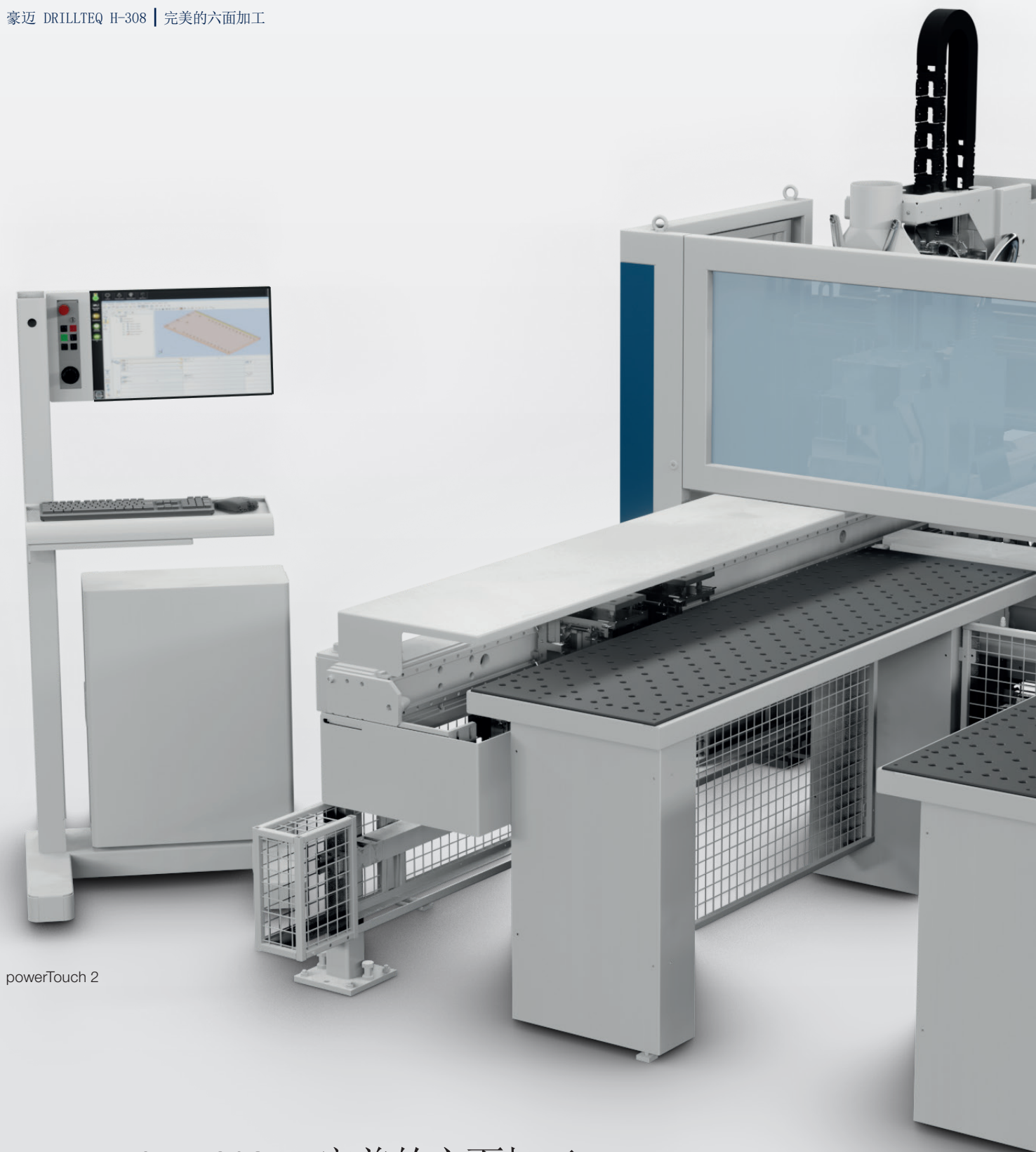
Ivan Gao
产品研发项目经理

... 以我们的名义



灵活性是此台机器的核心。该机器可实现部件批次为一的生产，没有任何调机时间。无论是作为单个机器还是集成到各种连线应用之中。

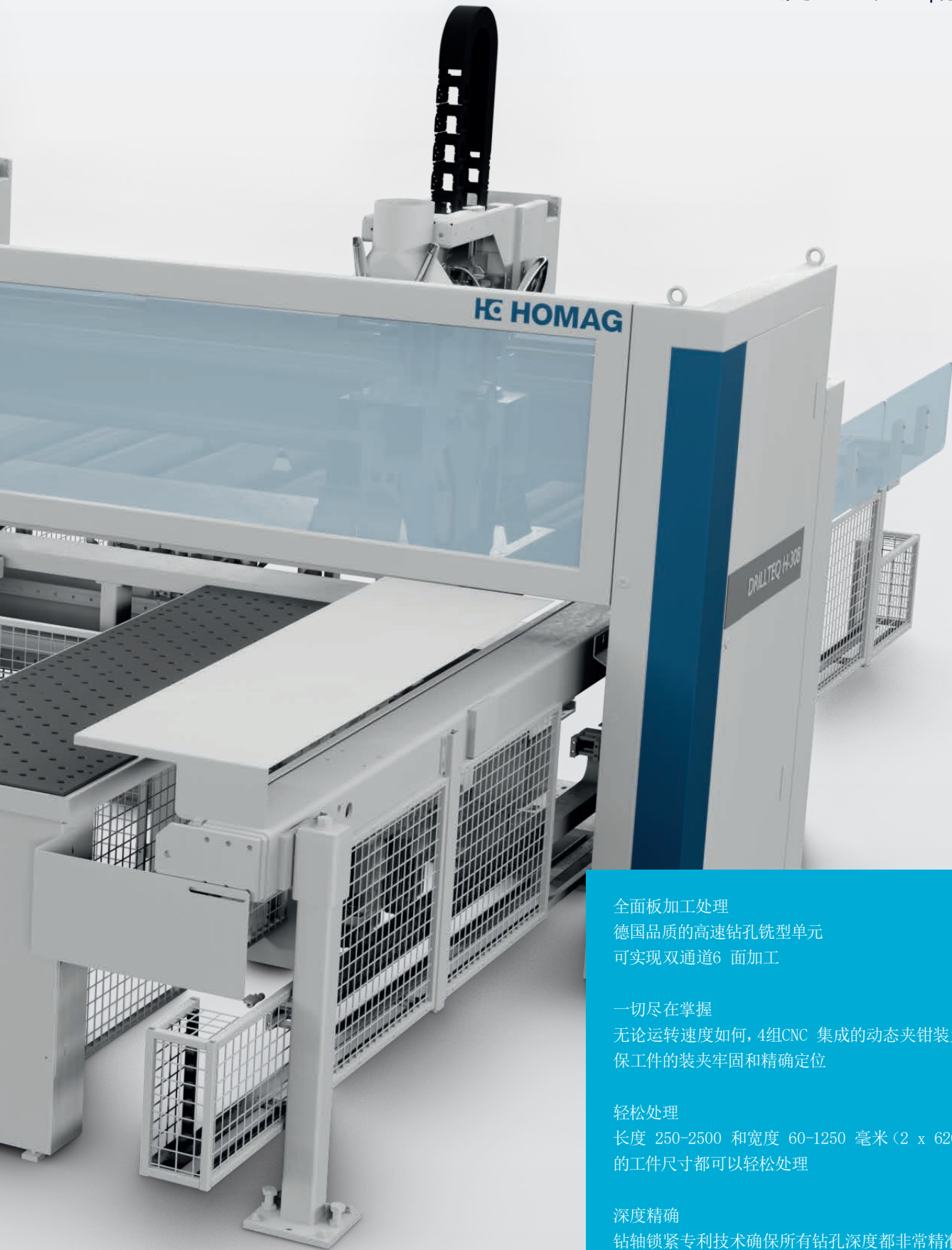
Gordon Wu
产品研发与订单管理



powerTouch 2

DRILLTEQ H-308 - 完美的六面加工

实现在两个工作区操作进行连续加工板材。遵循豪迈品质的64个高速钻孔主轴、三个 3.5 kW铣刀电机，以实现加工的精准性和高度灵活性。



全面板加工处理

德国品质的高速钻孔铣型单元
可实现双通道6面加工

一切尽在掌握

无论运转速度如何，4组CNC集成的动态夹钳装置一直确保工件的装夹牢固和精确定位

轻松处理

长度 250-2500 和宽度 60-1250 毫米 (2 x 620 毫米) 的工件尺寸都可以轻松处理

深度精确

钻轴锁紧专利技术确保所有钻孔深度都非常精准

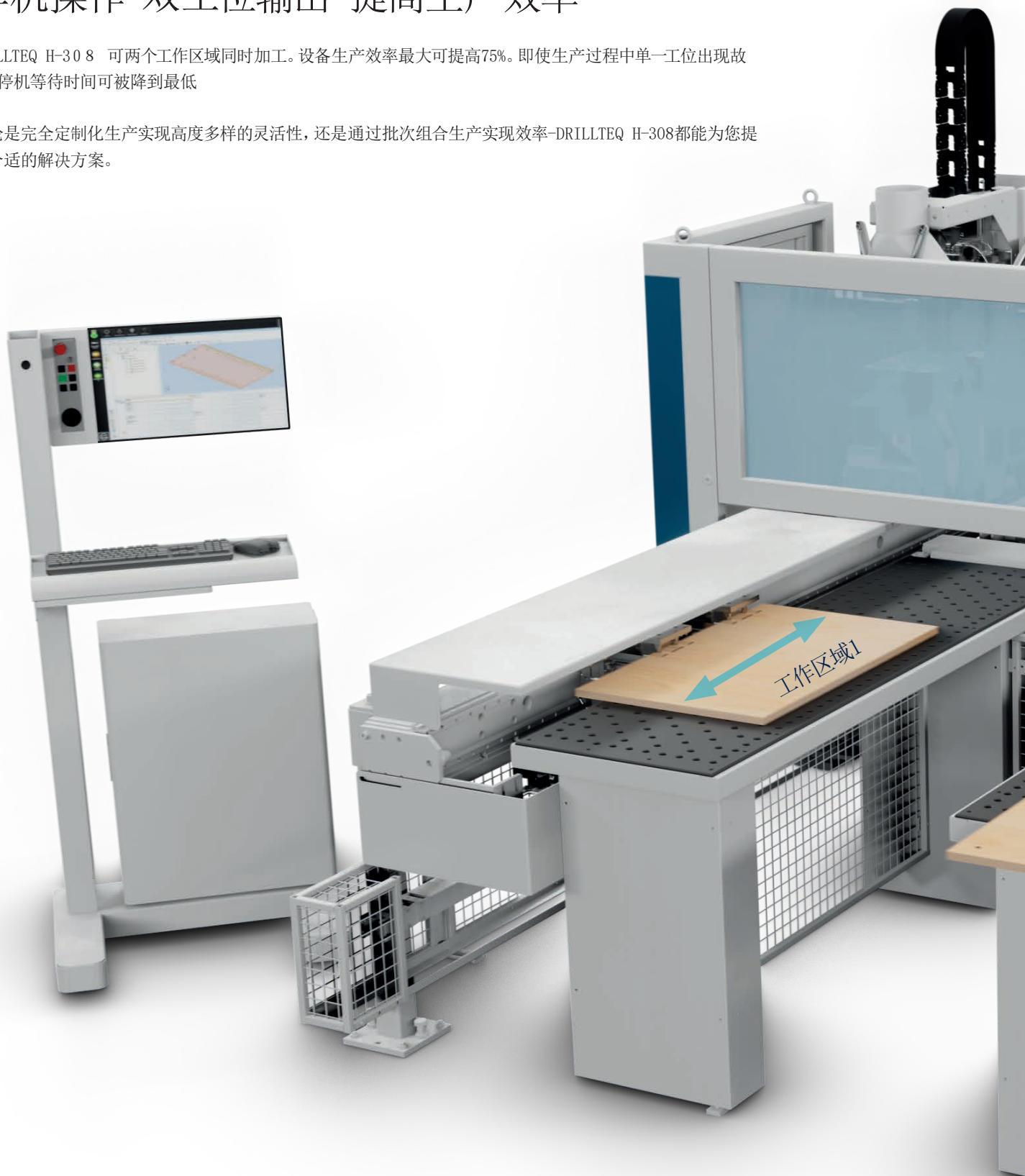
始终处于最高水平

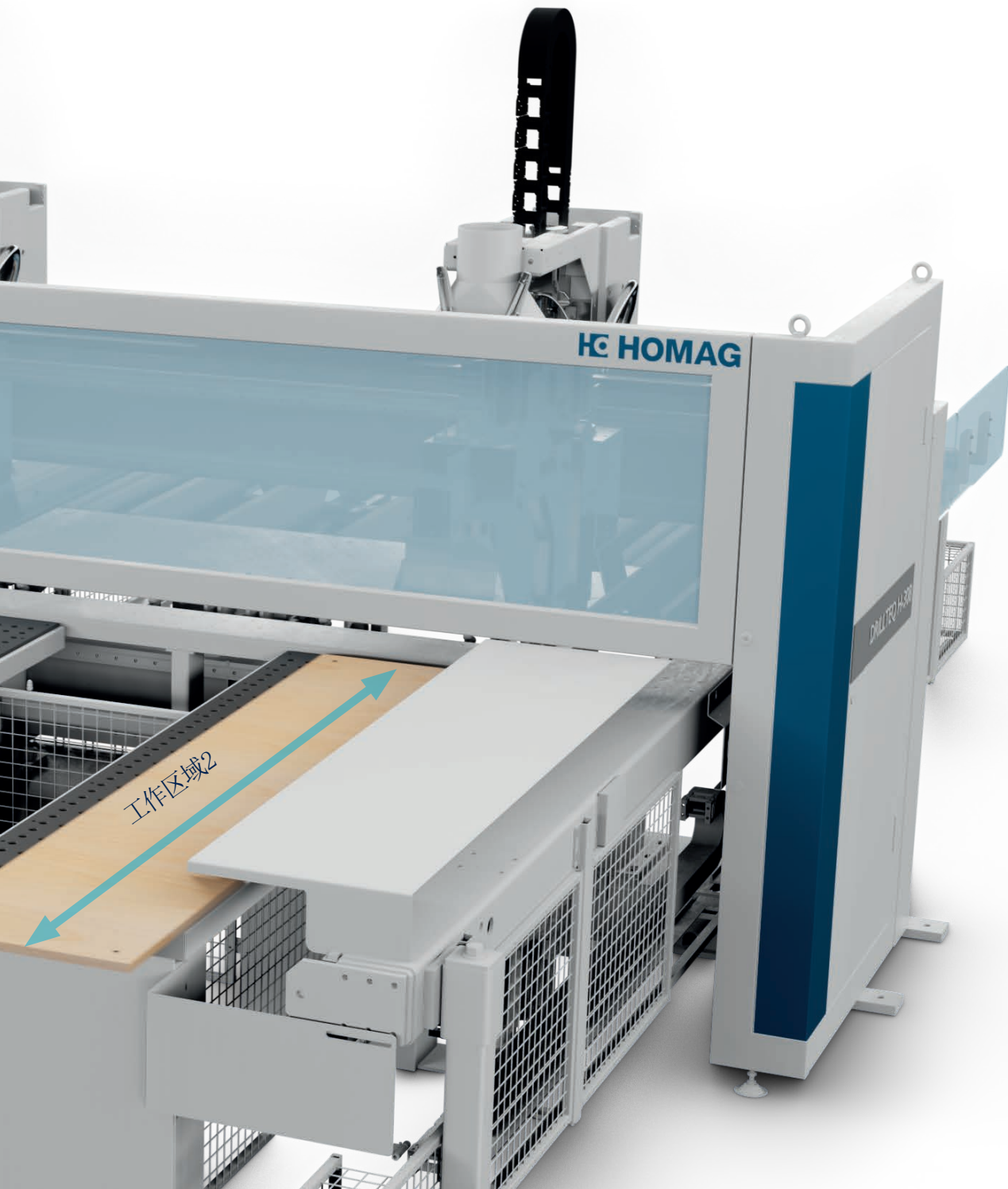
封闭的直线导向系统可防止灰尘和污垢，非常耐用

单机操作-双工位输出-提高生产效率

DRILLTEQ H-308 可两个工作区域同时加工。设备生产效率最大可提高75%。即使生产过程中单一工位出现故障，停机等待时间可被降到最低

无论是完全定制化生产实现高度多样的灵活性，还是通过批次组合生产实现效率-DRILLTEQ H-308都能为您提供合适的解决方案。





“可以实现双通道两个工作区域同时工作，从而使机器加工效率得到最大程度的提升，这完全符合在中国市场我们客户的期望和需求。我们始终倾听客户的需求，并将他们的需求基于我们的经验通过合理化设计转换到产品中去。”

Gordon Wu, 产品研发

与您完美匹配-满足您需求的合适设备

接近完美! DRILLTEQ H-308钻孔设备的柔性配置为您的需求提供所有可能性。

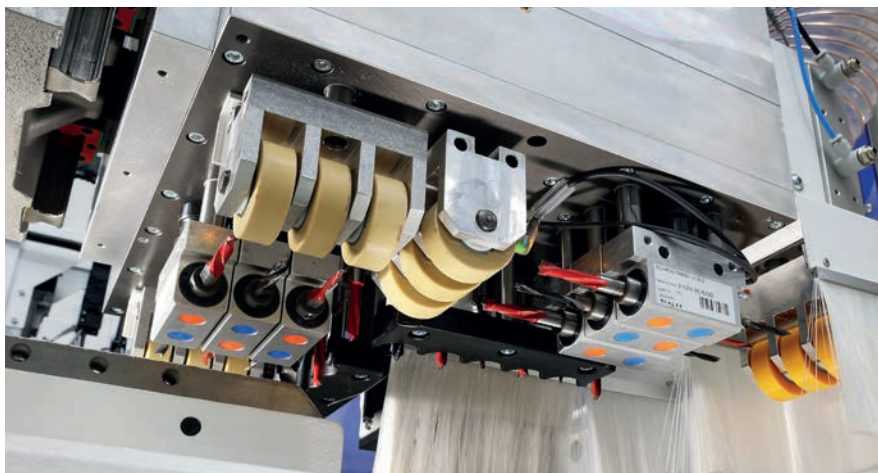
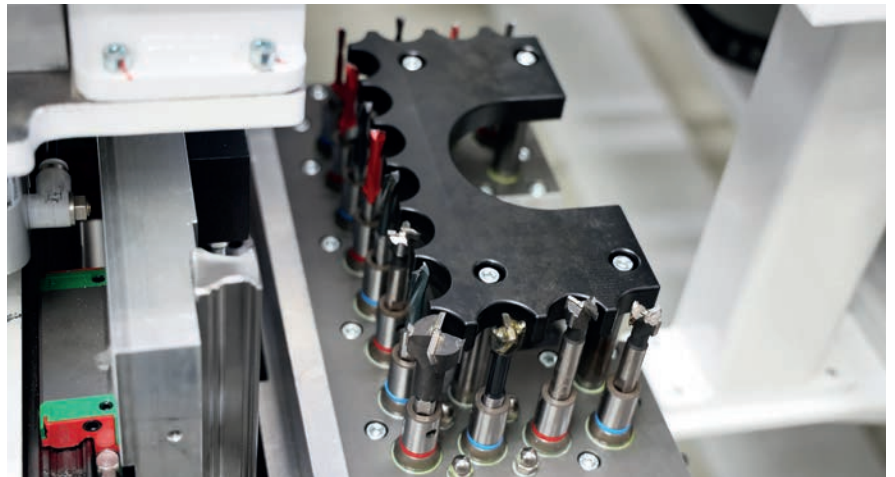


两侧CNC控制动态夹钳系统

- 快速、精确-无调机时间
- 工件厚度可达40 mm

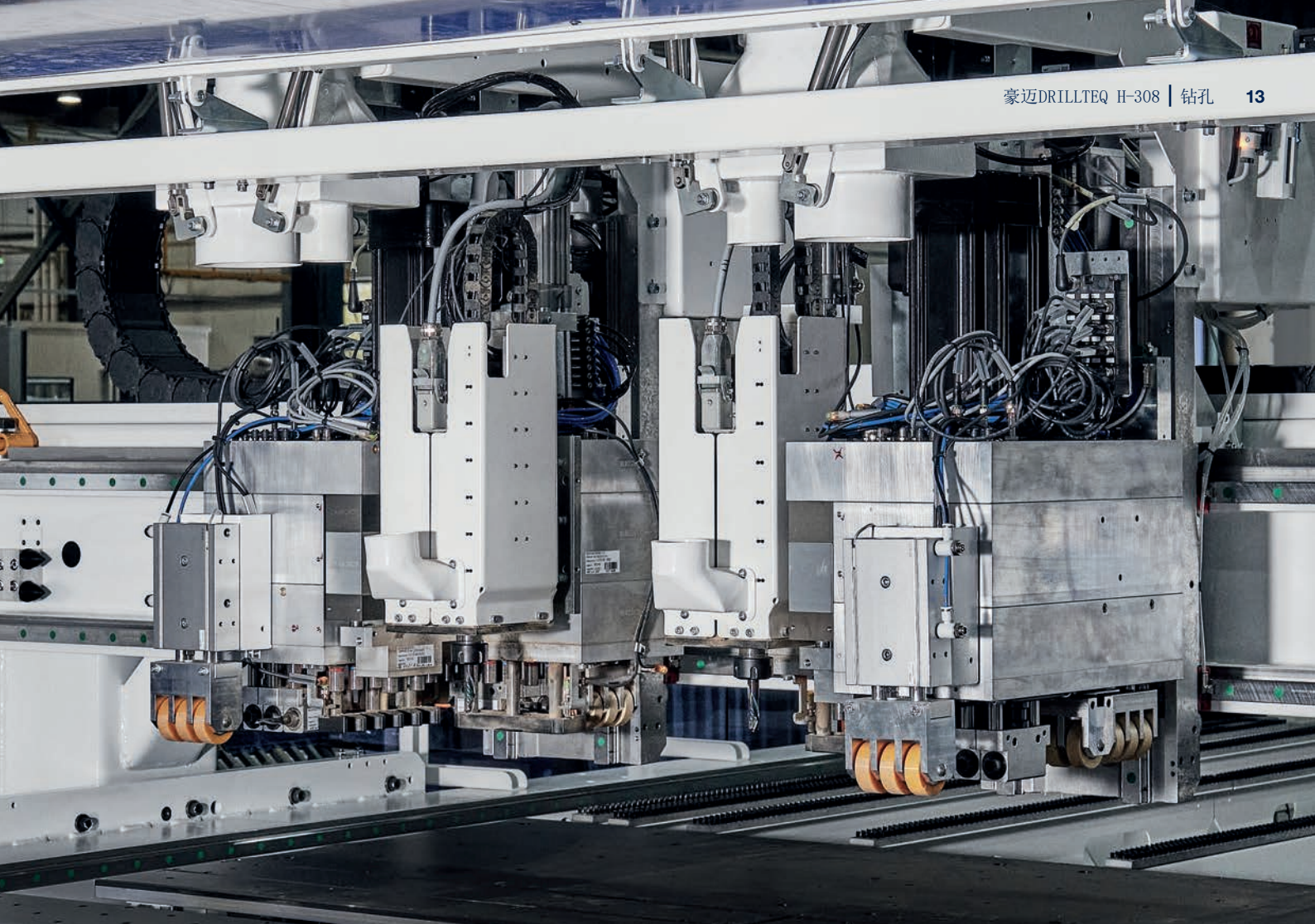
高速加工单元 | 底部

- V14, 铣刀电机 3.5KW

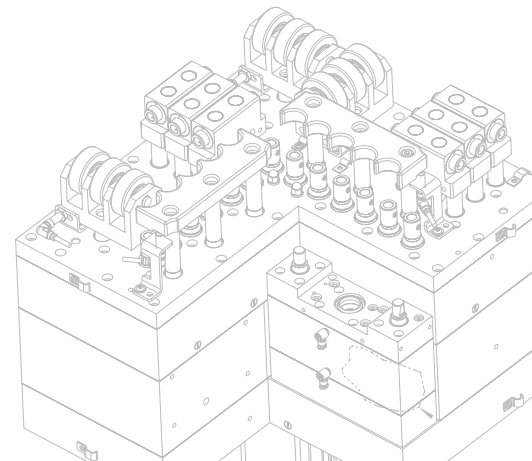
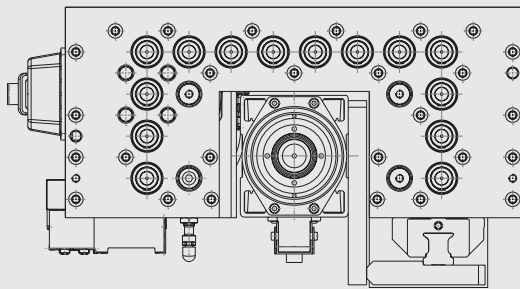


高速加工单元 | 顶部机头 | 高速 7500

- 左侧V13、H6X、H6Y、铣刀电机3.5KW
- 右侧V13、H6X、H6Y、铣刀电机3.5KW

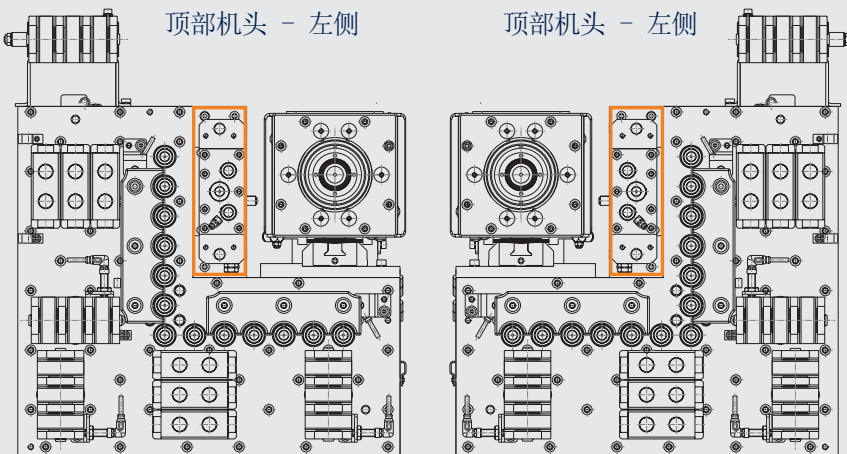


底部机头



顶部机头 - 左侧

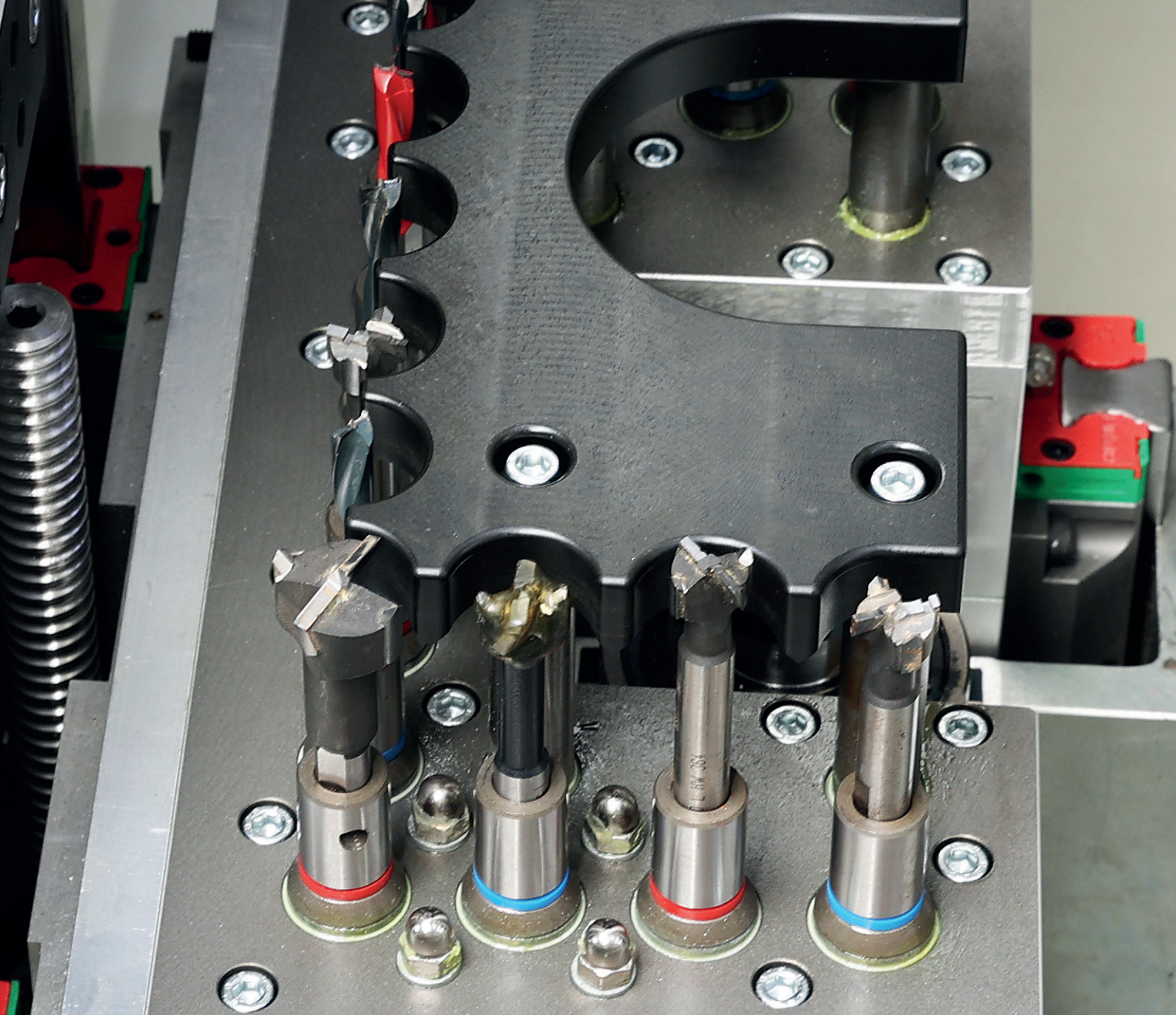
顶部机头 - 左侧



64

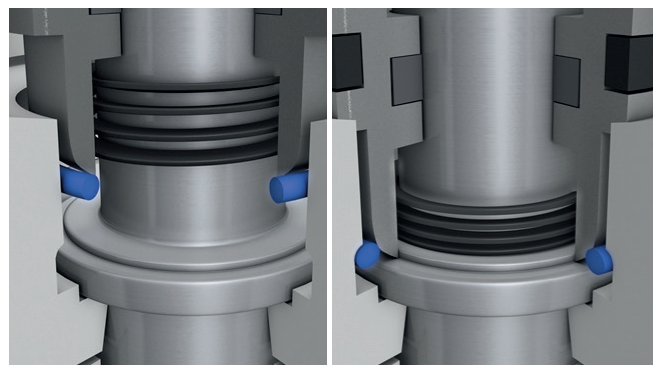
64钻轴配置

- 2 x 13 顶部机头垂直钻轴
- 1 x 14 底部机头垂直钻轴
- 2 x 12 水平钻轴
- 2 x 铰链组合钻 (选配)
- 3 x 3,5 kW 铣刀主轴



专利的钻轴锁紧技术— 我们的丰富经验为您提供更 多价值

寿命长，磨损低，精度高。豪迈集团的德国专利钻轴锁紧技术已作为标准技术应用于所有DRILLTEQ系列产品中。确保您加工钻孔深度得到长久的保障，即使每年进行数千次钻孔加工，质量也不会有所降低。

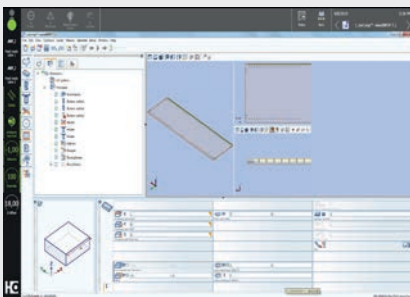


钻轴自动锁紧

- 专利的系统
- 钻孔深度始终精确-不受气压等条件影响
- 重复精度高，质量稳定

功能齐全—软件包

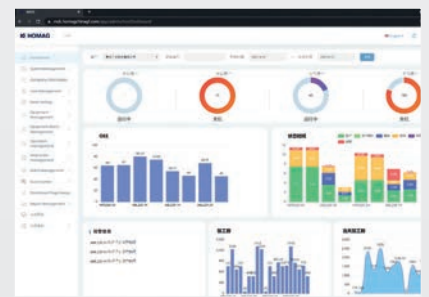
拥有此软件包，您就进入“起跑的赛道”了。您将得到最成熟的CNC 编程系统之一，即WOODWOP 软件，该软件非常成熟，全球安装30,000多次。



woodWOP|机器许可证

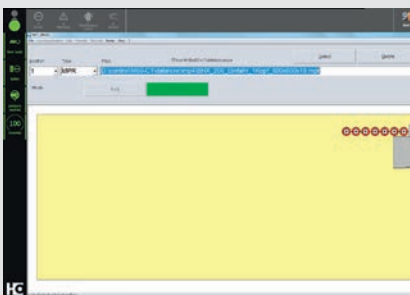
- 导引简单、直接，操作快速、直观
- 快速创建各级子程序
- 显示工件、加工路径和夹紧设备的3D图像，提高实际加工安全性

请使用我们的网站！
全球最大的woodWOP论坛：
forum.homag.com



脉云就绪

您需要工况信息、机器管理、工具管理或简洁的维护保养方面的支持吗？我们对此了如指掌，就在您身边。
MMR Basic直接连接脉云。数据一目了然。确保为您提供快速支持。



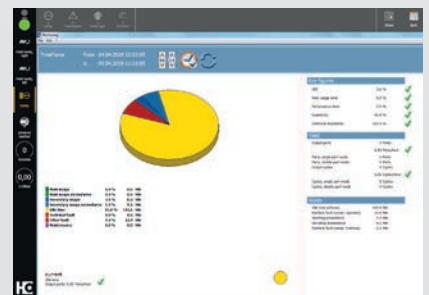
工位操作

- 通过软键便捷控制主机功能
- 图形化显示
- 可自动生成工件镜像



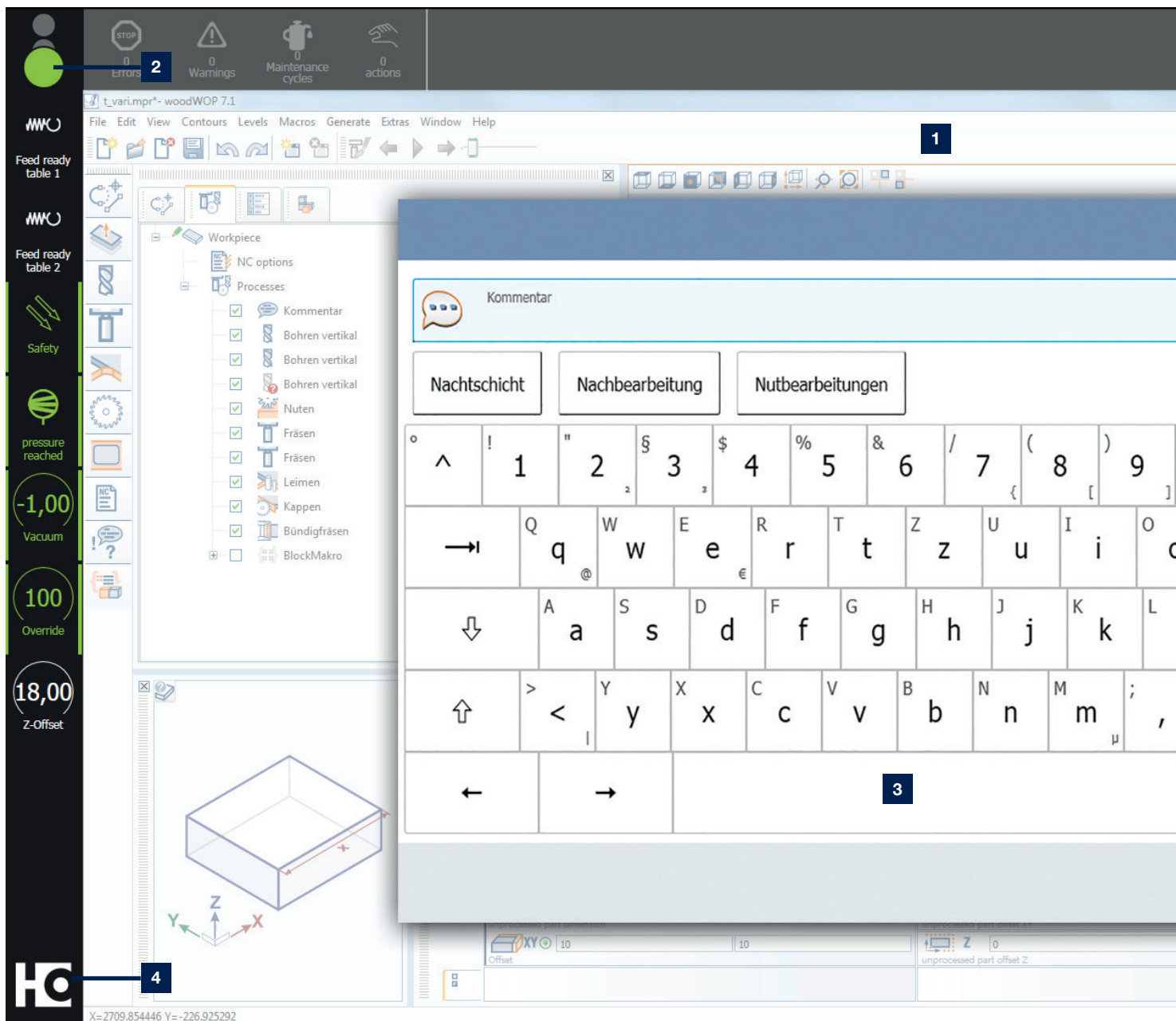
woodWOP DXF Basic

- 提供CAD数据导入接口
- 可自动转换为woodWOP程序



机器工况数据采集MMR Basic

- 记录机器加工数量和实际工作时间
- 集成相关软件可按照设定计划或者保养要求提醒实施维护保养执行的最佳时间

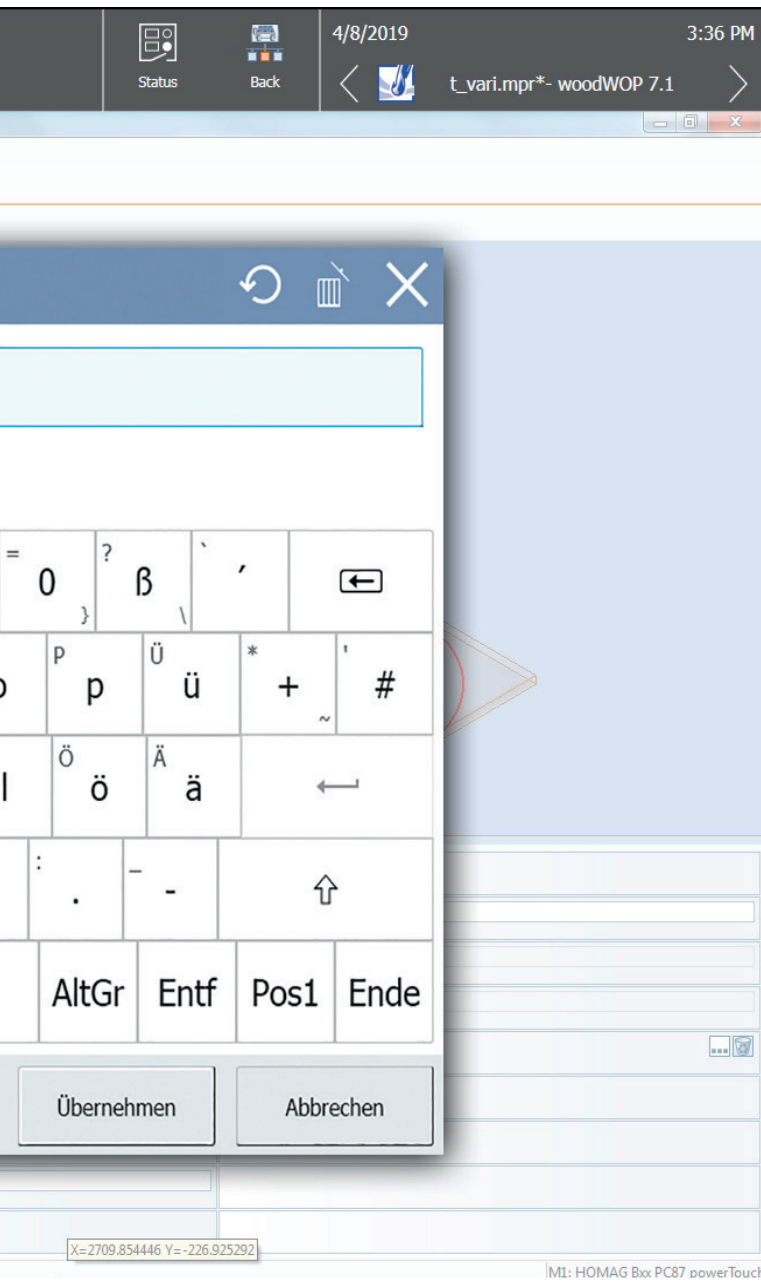


1 powerTouch2屏幕结构清晰。所有重要信息一目了然，您同时可以看到所有详细信息。

3 可保持开启的功能弹出式键盘，包括自动补词功能以加快输入速度（输入第一个字母时，会推荐常用的应用程序，您可以直接选择）。

2 我们还进一步改进“交通信号灯”对话框。您现在可以通过点选信号灯图标，直接跳转到机器的相应状况和操作。

4 增强的“启动”菜单，显示附加信息（例如指示当前待处理消息的数量或显示应用程序进度的状态栏）并可直接操作（例如无需切换到应用程序即可确认操作）。



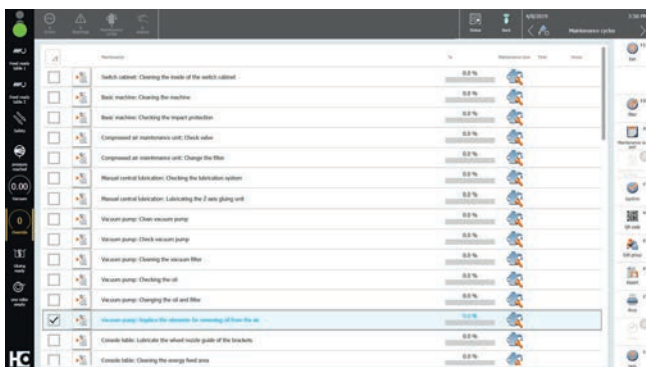
新一代触屏控制系统： powerTouch2

更快、更舒适、更清晰：请享受得到我们进一步改进的 powerTouch 用户界面带来的好处。我们以标准化操作理念完成了优化，进一步适应客户要求。

现在可以更快、更直观地控制您的豪迈机器。全新的现代设计结构清晰。创新的触摸操作让您便捷舒适地达到所需的效果。

使用新一代 powerTouch，您可以更快地在机器上输入信息。与之前的版本相比，最多可以节省30%的时间。上述效果要归功于新功能，例如自动补词、可以保持开启状态的弹出式键盘和类似 Windows 的功能，例如直接通过开始按钮选择常用操作。

powerTouch 的成功理念 -
标准化、便捷、符合人体工程学、进化-持续不断研发

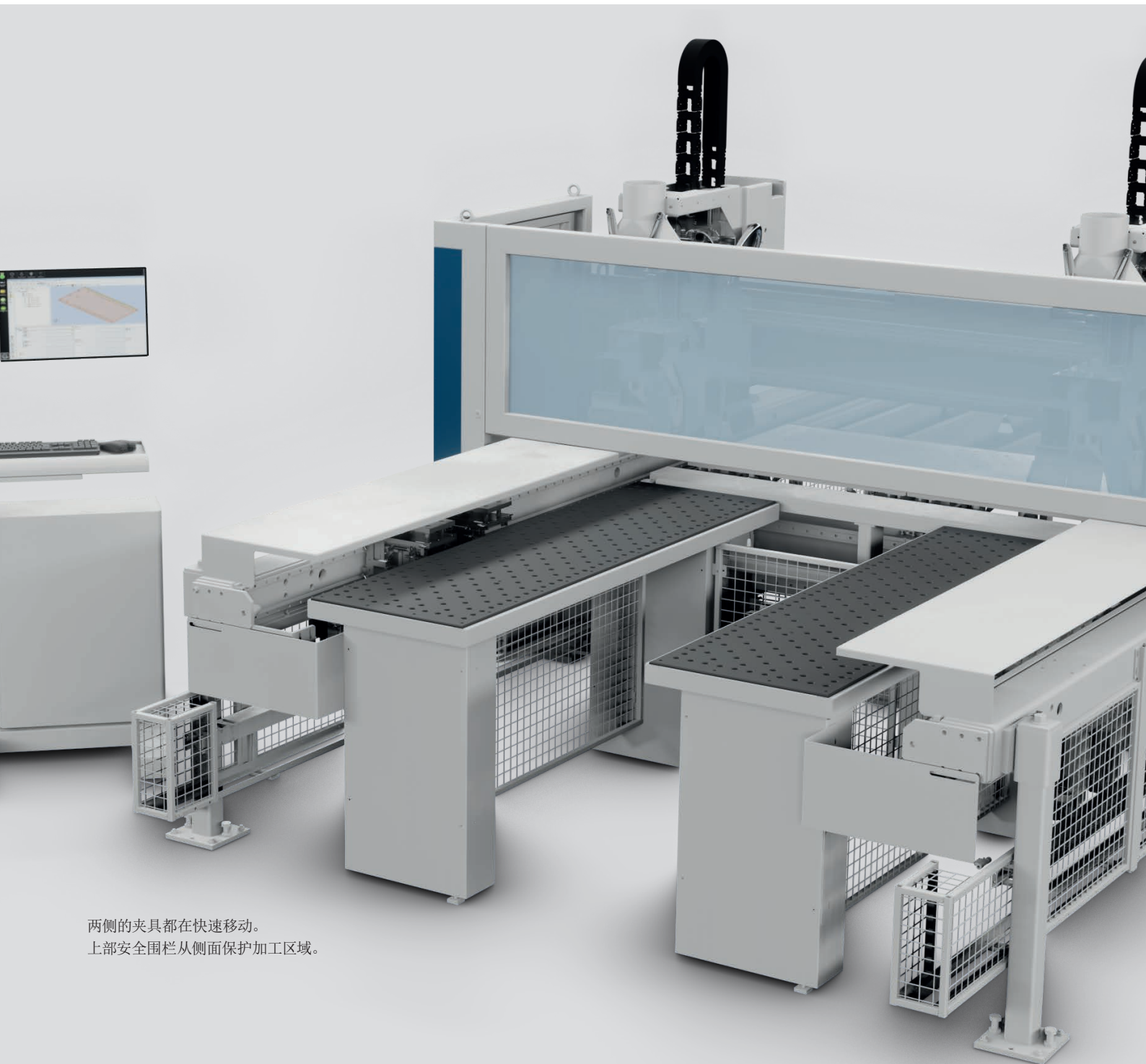


亮点一览：

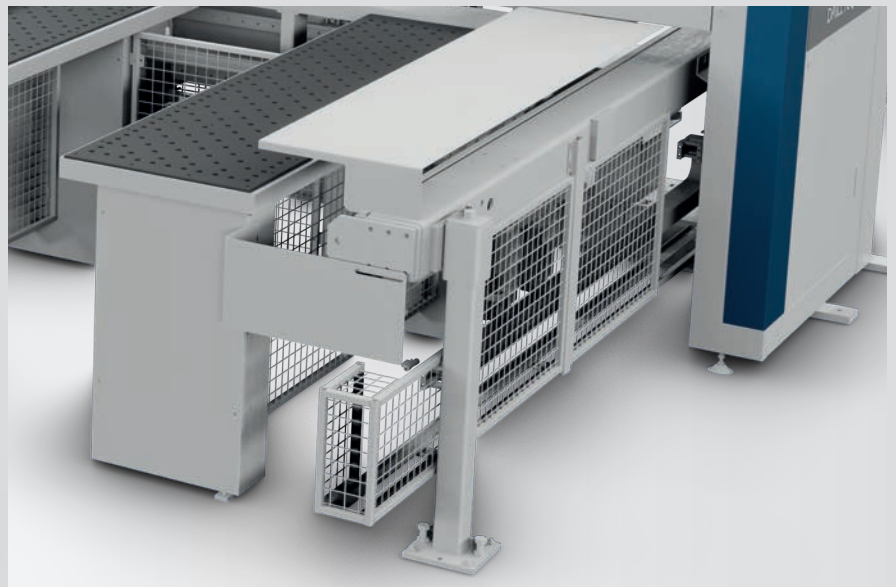
- 直接高效操作，速度提升最高达30%
- 提供附加信息和现场图示而不是程序图标，更清晰、信息量更大
- 用于操作和控制机器和系统的新应用程序（例如，CNC 机器上 PC87 控制系统中的 NCCenter 或通过式机器上的 woodCommander 4）
- 基于豪迈机器新外观的新颖、美观设计

安全第一，因为您对我们很重要！ 综合安全概念

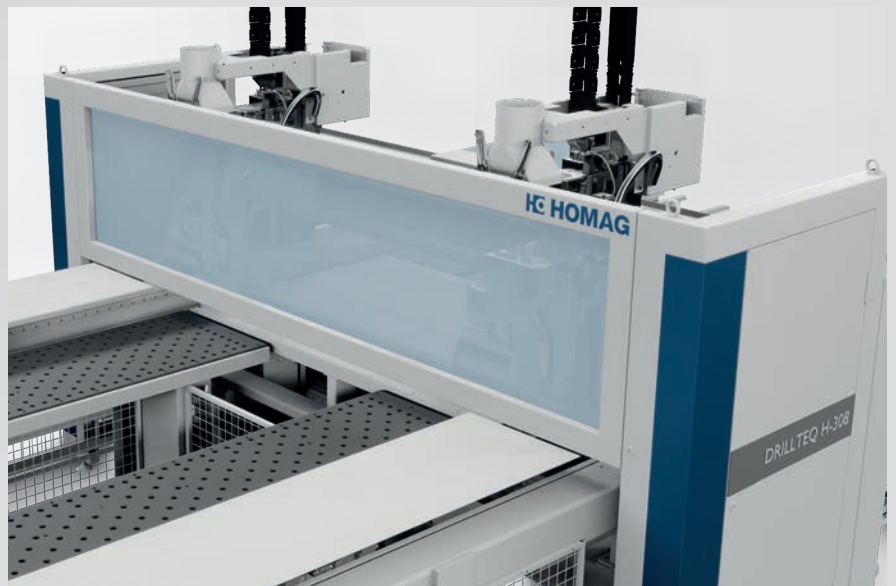
DRILLTEQ H-308采用综合安全概念。德国标准，使用该设备不仅使用舒适，而且操作安全。



两侧的夹具都在快速移动。
上部安全围栏从侧面保护加工区域。



下部安全围栏可防止人员进入工作区域。



防护罩封闭加工区域，确保加工过程中人员的安全（避免人员接触加工机头和移动的部件）。

HC LIFE CYCLE SERVICES

我们的机器销售附带全方位最佳服务支持和个性化建议。我们的服务体系为您提供针对您的要求量身定制的服务创新和产品。凭

借较短的响应时间和快速的客户解决方案，我们保证在您机器的整个使用过程中始终保持高可用性获得极好的投资性价比。



远程服务

- 我们训练有素的控制、机械和工艺技术专家通过远程诊断提供热线支持。因此，所需的现场服务减少90%以上，从而为更快速解决问题！
- ServiceBoard应用程序有助于以快速、简单和具体的方式完成服务。通过移动实时视频诊断、自动发送服务请求或在线通过eParts来订购备件。



备件服务

- 常用备件备货率高，交货快。
- 通过预定义的备件和易损件清单（包括进口备件）确保质量。
- 在www.eParts.de网站24/7在线识别和查询备件，或者在新的豪迈网上商店电子商务平台中更快、更舒适地购买。



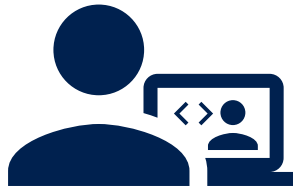
更新改造

- 保持您的机器更新或改造到最新应用技术以提高生产效率和产品质量，今天的行动来满足明天的需求！
- 我们为您提供升级、改造以及个性化咨询和改造方面的支持。



数字服务

- ISN (intelliServiceNet) - 未来新的远程服务解决方案！因为远程服务员工可以广泛访问相关的物理数据，所以可以快速重启生产
- intelliAdvice App - 提供自助帮助。新应用程序中提议的预防解决方案结合了我们的经验和现有机器数据。



软件

- 通过软件支持提供电话支持和咨询。
- 通过对复杂样品零件的3D扫描来生成加工程序会比传统的编程更高效和经济。
- 通过智能生产软件解决方案将您的机器与其它相关工序联网。



现场服务

- 通过认证的服务人员提高机器可用性和产品质量。
- 通过维护/检验人员进行定期检查，确保您的机器处于最佳状态。
- 我们最大限度地保证技术人员随时待命，以便在出现不可预测的故障时减少停机时间。



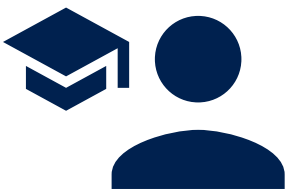
为您服务...

1,350
全球服务人员

90 %
成功使用远程诊断完成服务，所需的现场服务减少90%

5,000
每年5,000客户培训会议

150,000
台机器的技术文件，全部以28种不同语言以电子形式记录在 eParts 中



培训

- 通过完全符合您需求的培训，您的机器操作员可以最佳地操作和维护豪迈机器
- 培训还包括客户特定的培训文件以及实践练习证明。
- 在线培训和网络研讨会。无需旅行即可学习，在数字教室与您的培训师会面。



豪迈中国 – 您身边的可靠伙伴



上海工厂办公楼

豪迈集团在中国活跃了40多年，因此积累了世界最大家具市场的丰富经验。公司在全国范围拥有 700 多名员工，包括工程、生产、销售和服务，分布在五大区域中心办事处。保持与客户更短联络距离来确保事务处理的效率和可持续性。

除了机器外，豪迈集团还提供包含软件和数字工具的完整解决方案。我们的目标是在中国市场为我们的客户在质量、自动化、工艺优化和最新技术应用等各个方面提供支持并创造价值。



上海工厂组装线

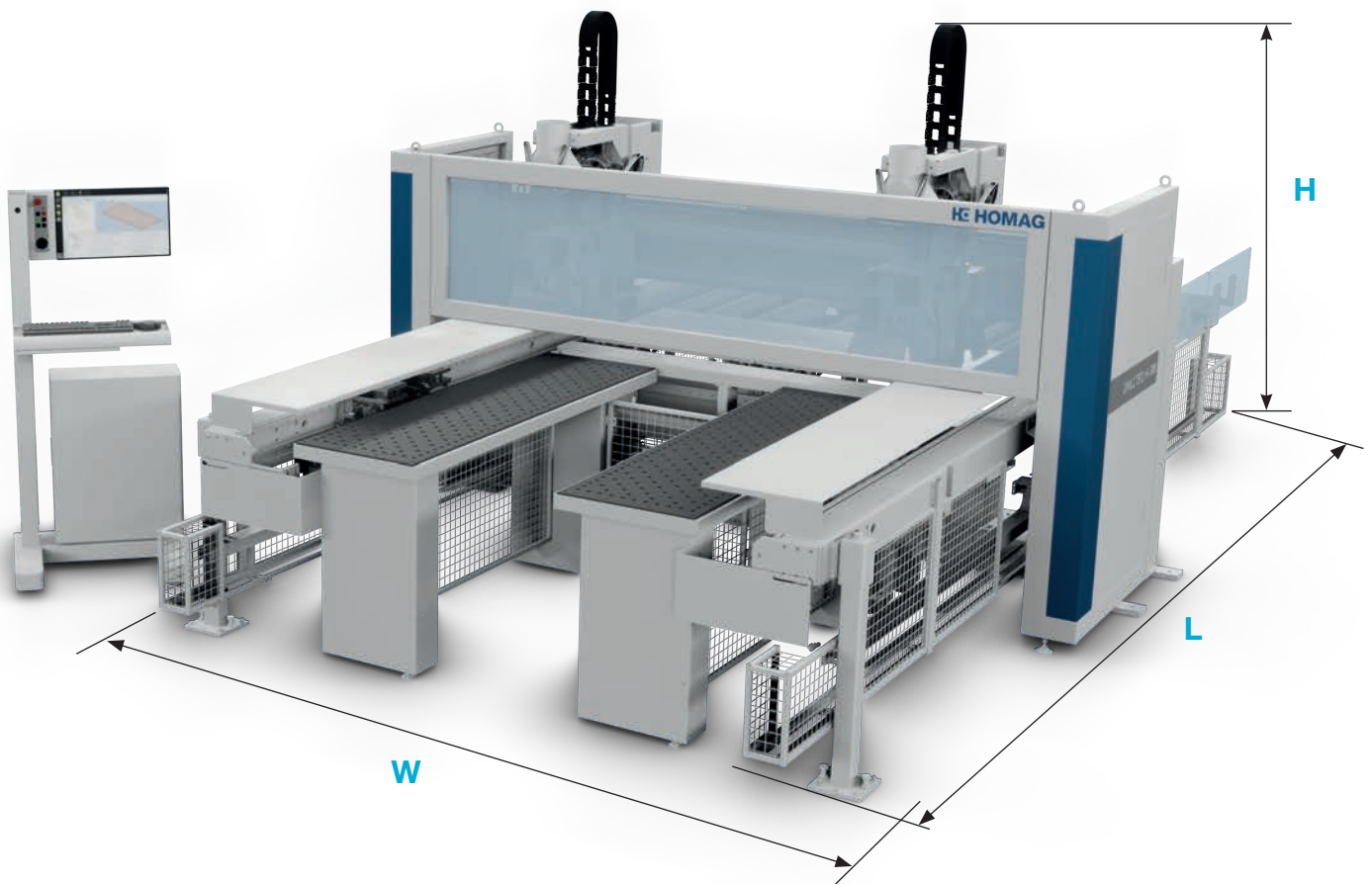


精益生产流程管控

技术参数

技术参数		
不含电控柜占地		
L	mm	5.910
W	mm	3.900
H	mm	2.530
工件尺寸		
长	mm	250 – 2.500 (3.050)
宽 (单件)	mm	60 – 1.250
宽 (双通道)	mm	2 x 620
高	mm	8 – 40
顶部钻盒1&2		
垂直钻	No.	2 x 13
垂直钻轴	patented	Yes
水平钻 X+/X-	No.	2 x (3X+/3X-)
水平钻 Y+/Y-	No.	2 x (3Y+/3Y-)
变频控制	RPM	1.250 – 7.500
底部钻盒		
垂直钻	No.	14
垂直钻轴	patented	Yes
变频控制	RPM	1.250 – 7.500

铣刀电机 X3		
变频控制	RPM	18.000
功率	KW	3.5
接口	类型	ER25
进料台		
类型		气浮台
方向	通过	
方向	返回	
出料台		
类型		Support table
吸尘口		
直径	mm	2 x 160
电源		
最大负载	KW	33
压缩空气		
空压	bar	7
机器		
毛重	KG	4.800



Status 03/22 | Technical changes, print errors and mistakes reserved. Pictures may show special equipment.



HOMAG Group AG

info@homag.com
www.homag.com

YOUR SOLUTION