

inspiration

LA SOLUZIONE PER VOI PER LA LAVORAZIONE DEL LEGNO

NOVEMBRE 2017



7
I clienti danno testimonianza dell'uso sul campo.

PREMIATA
Sistema di assistenza per l'operatore IntelliGuide.

1

FLUSSO CONTINUO DI DATI
SWISS KRONO propone una nuova soluzione software.

Oltre **2.000** unità di finestre all'anno presso la falegnameria Meinzinger.

12
nuove macchine: uno degli impianti più moderni nel settore dell'arredamento.

LEGNO MASSELLO
Il motore del settore.

TUTTO DA UN UNICO FORNITORE: DIGITALIZZAZIONE E RETE

Goldbach Kirchner gestisce uno degli impianti più moderni nel settore dell'arredamento.

Un sistema di controllo della produzione, 12 nuove macchine, una superficie da 1.500 metri quadrati: è così che da Goldbach Kirchner, a Dessau, nasce la produzione altamente flessibile e completamente digitale di mobili con produzione lotto 1 per produttori di interni. Nel suo attuale impianto a Geiselbach, Bernd Kirchner con la sua impresa ha già prodotto con successo paratie in vetro, mobili in serie e interni di alta qualità per banche, per il settore economico, per le scuole, per locali pubblici, per la gastronomia e per l'arredamento dei negozi, per ora in lotti abbastanza grandi. Per via dei progressi nel settore edilizio e delle richieste sempre maggiori dei progettisti, Kirchner e il suo team hanno dichiarato chiaramente che, in futuro, occorrerà diventare ancora più flessibili. Cosa occorre per farlo? Un capannone vuoto ed è un impianto hi-tech della casa HOMAG. A Dessau, la produzione di mobili e quella in serie sono legate a uno

standard tecnologico molto alto, grazie al nuovissimo sistema di guida della produzione ControllerMES. La Goldbach Kirchner si affida solo da pochi mesi al nuovo impianto di produzione, che rappresenta un progetto assolutamente eccezionale anche per gli esperti di HOMAG, per quanto riguarda la creazione di reti e la digitalizzazione. L'impianto è dotato di una combinazione lama-magazzino, una bordatrice con ritorno automatico, una tecnologia laser per la produzione di giunzioni "0", un robot (prelievo, scarico, carico, introduzione ed espulsione di componenti, modifica dell'orientamento dei componenti per un ulteriore trasporto), una foratrice e una spinatrice completamente automatiche, nonché uno strettoio per mobili standalone. Grazie al nuovo impianto, la Goldbach Kirchner lavora in modo altamente flessibile ed estremamente efficiente. Ma non finisce qui: a breve, riveleremo altri dettagli!

“Per me, contavano soprattutto due cose: una flessibilità assoluta nella produzione e un flusso continuo di dati. Perciò, mi servivano macchine adeguate, un software comune ed esperienza nella digitalizzazione.

HOMAG mi ha offerto una soluzione completa e totalmente integrata che mi ha convinto”.

**Bernd Kirchner, dirigente,
Goldbach Kirchner raumconcepte GmbH**



Facce raggianti dopo la prima sessione di prova della nuova sequenza di produzione a Dessau: (da sinistra) Bernd Kirchner (dirigente), Christian Stoll (direttore dell'azienda), Sebastian Schmidt (responsabile di progetto) e Sven Kirchner (dirigente)

NUOVE STRADE PER LA PRODUZIONE

Smart Factory: cambiano i metodi di produzione.

Chiunque voglia essere all'altezza delle sempre crescenti richieste del settore della produzione di mobili deve essere flessibile e lavorare secondo i migliori standard tecnologici. I nostri team di esperti di HOMAG Systems, a tal proposito, oggi sono già al primo posto. Per poter offrire impianti altamente automatizzati e collegati in rete utilizzano già i metodi moderni, come simulazioni del flusso di materiale e layout 3D. Allo stesso modo, gli esperti oggi eseguono la messa in esercizio virtuale degli impianti prima della consegna, il che significa che il nostro cliente, tramite un "doppio digitale", può avere una dimostrazione introduttiva dell'impianto. Tra le conseguenze, un tempo di elaborazione più breve per i progetti, in quanto i test sul flusso di materiale e sulle interfacce meccaniche e di controllo vengono eseguiti prima dell'effettiva messa in esercizio. La nostra continua evoluzione nella programmazione dei concetti di produzione è stata evidente anche nell'Innovation Center alla fiera LIGNA. Lì abbiamo mostrato l'aspetto della "fabbrica del futuro". La continua integrazione di nuove tecnologie è essenziale per poter offrire anche ai nostri clienti, in futuro, concetti di produzione efficienti, completamente digitali e altamente automatizzati. Un esempio: l'utilizzo di robot in combinazione con mezzi di trasporto semoventi.



Guardate come sarà la "Smart Factory" di domani.

www.homag.com/digitalizzazione



CONSULENZA & SOFTWARE

Ridefinizione del flusso di dati.

SWISS KRONO è conosciuta in tutto il mondo come fornitore leader di pavimenti in laminato. Con oltre 50 anni di esperienza nella produzione di materiali legnosi, l'azienda svizzera ora produce anche prodotti semilavorati in piccoli lotti, rifornendo, piccoli e grandi produttori di mobili. Per rientrare, tra i fornitori migliori, l'azienda ha capovolto l'intera struttura del software e adesso esegue processi di produzione con un flusso continuo di dati. La nuova soluzione integrata è stata presentata insieme agli esperti dei dipartimenti di consulenza e software HOMAG, implementando un processo continuo dalla costruzione alla macchina. "Prima di decidere, abbiamo provato anche altre varianti. Ma erano tutte più che altro soluzioni a isola: successivamente, era necessario trasformare e inoltrare i dati. HOMAG, al contrario, ha un sistema di gestione già pronto. Era questo che contava per noi", ha affermato Elias Huber, Product Manager presso SWISS KRONO. La nuova struttura di dati è stata realizzata grazie all'introduzione del software woodCAD|CAM e del sistema di guida della produzione ControllerMES. Il software woodCAD|CAM, di produzione consente

di "preparare" i dati. Ciò presenta tre vantaggi: lo sforzo manuale nelle operazioni preliminari di produzione viene sempre più ridotto, è possibile evitare errori e l'accesso ai dati durante la produzione è più veloce. Successivamente, i singoli mobili e parti di mobili della commissione di riferimento vengono costruiti in 3D. Si può scegliere liberamente oppure in base a specifici parametri. Le modifiche costruttive apportate al modello 3D vengono aggiornate automaticamente prima di stampare i disegni. Un altro grande vantaggio per SWISS KRONO è la generazione automatica di tutti i dati relativi alla produzione. Quindi, con un solo clic, da un modello 3D vengono generati anche i dati di taglio, bordatura, lavorazione CNC e imballaggio, trasferiti poi al sistema di guida della produzione ControllerMES. In tal modo, è possibile garantire la continuità dei dati.

Il risultato: un'assistenza ottimale durante le operazioni preliminari di produzione e i processi produttivi, dalla costruzione di modelli 3D e generazione dei dati di produzione e al controllo della completezza, fino al montaggio finale.

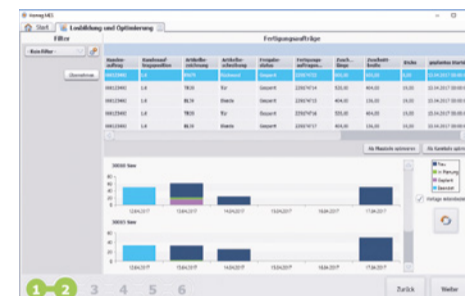
“Grazie all’uso delle macchine e del software HOMAG, nel nostro centro di produzione di mobili abbiamo la possibilità di approfondire ancora di più la fase di produzione. Qui, a Menznau, in questo modo possiamo seguire i desideri espressi dal nostro cliente, producendo semilavorati per mobili su misura”.

Elias Huber, Product Manager, SWISS KRONO



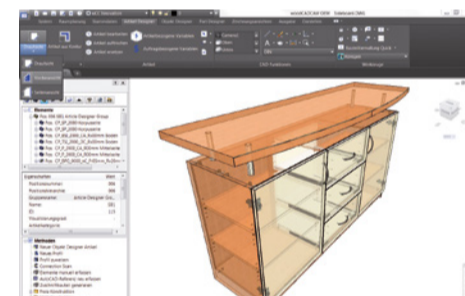
ControllerMES

Il sistema di guida della produzione collega macchine e processi produttivi all'interno di una piattaforma software modulare e scalabile.



woodCAD|CAM

Questa soluzione software pone le basi per tutti i processi successivi e consente di realizzare pezzi singoli, ma anche grandi quantità di pezzi per interni. Il software funge da supporto in tutte le fasi di elaborazione, dalla costruzione 3D alla produzione.



Il primo progetto realizzato grazie a woodCAD|CAM: un mobile per ufficio particolare

TECNICHE DI SEZIONATURA DI PANNELLI: ECCEZIONALE INNOVAZIONE

intelliGuide premiato al Novelty Symposium della fiera LIGNA.

“Qual è la novità più importante emersa alla fiera LIGNA?”: questa domanda viene posta ai Novelty Symposium di ogni LIGNA.

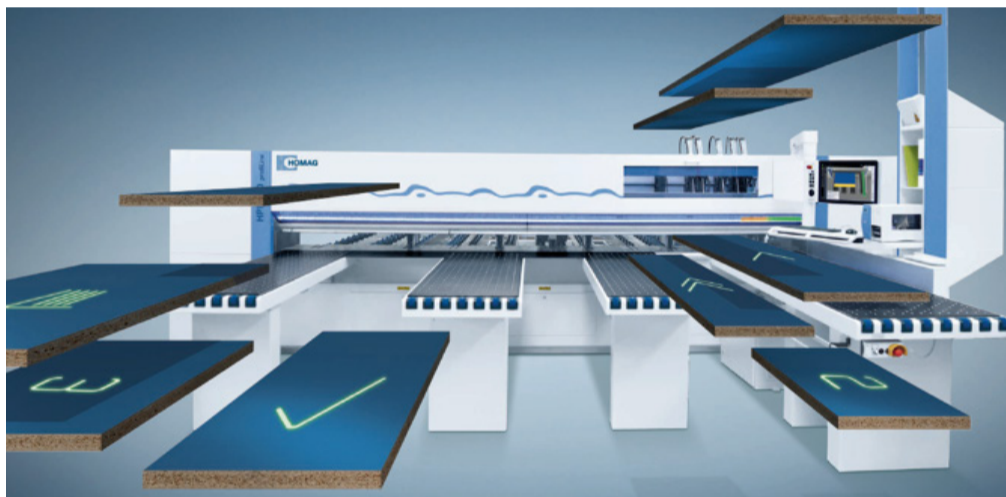
La risposta arriva direttamente dai visitatori della fiera. È presente una selezione di innovazioni esclusive, uscite da meno di due anni.

Grazie a intelliGuide, una delle innovazioni di HOMAG Plattenaufteiltechnik GmbH è salita per la seconda volta di seguito sul podio, subito dopo il centro di sezionatura HPS 320 flexTec nel 2015. Tra la selezione delle “più importanti novità della fiera LIGNA 2017”, il sistema di assistenza per l'operatore ha ottenuto il secondo posto.

NOVITÀ: la sezionatrice “reagisce” all'operatore

Il sistema di assistenza per l'operatore reagisce in modo intelligente alle azioni che l'operatore compie con la sezionatrice: un evento unico nella storia della sezionatura dei pannelli. IntelliGuide cambia in modo flessibile la sequenza di taglio, un laser proietta dei simboli chiari direttamente sul pezzo, in modo tale da sapere immediatamente il prossimo passo da compiere. Sono tre le tecnologie principali di intelliGuide che, a seconda della versione, sono parte integrante dell'innovativo sistema di assistenza per l'operatore:

- Barra LED: segnali luminosi colorati sulla linea di taglio indicano la fase di lavorazione successiva.
- Sistema di telecamere: il sistema riconosce tutti i pezzi e i procedimenti relativi al tavolo macchina e può fornire, così, un'assistenza mirata.
- Sistema di proiezione laser: chiare istruzioni vengono proiettate direttamente sul pannello.



intelliGuide si è classificata al secondo posto tra le “più importanti novità della fiera LIGNA”



Guardate in azione il primo sistema di assistenza intelligente per l'operatore:

youtube.com/homaggroup



Gli ideatori di intelliGuide: Roland Müller, Manuel Friebolin (responsabili di progetto), Michael Wurster e Benedikt Buer (da sinistra)

HPS 320 FLEXTEC IN AZIONE

Acrobazie produttive.

La sezionatura dei pannelli è un'attività estenuante: i pannelli sono grandi e pesanti ed il lavoro richiede una grande concentrazione. Presso l'azienda MS Schuon, il fulcro della discussione ruota attorno a un sistema robotizzato di sezionatura in funzione da un anno. L'isola di sezionatura è stata presentata per la prima volta alla fiera



Il redattore Georg Molinski (della rivista specializzata dds) ha presentato nel dettaglio i nuovi procedimenti:

www.homag.com/sezionatura-schuon

LIGNA 2015, come novità a livello mondiale. In quell'occasione, il produttore di mobili, entusiasta, ha acquistato immediatamente il modello HPS 320 flexTec esposto insieme al magazzino pannelli TLF 411 e ha messo in esercizio l'impianto la scorsa estate. Funziona a doppio turno ed è attualmente in grado di tagliare mediamente 100 pannelli di dimensioni medie al giorno. Il rendimento raggiunge, a seconda degli schemi di taglio, fino a 1.500 tagli cad. turno. Per produrre ciò che il modello HPS 320 flexTec produce oggi con un solo operatore presso lo stabilimento Schuon, in precedenza ne erano necessari due che lavorassero su due sezionatrici.



“La nuova isola di sezionatura, dotata di magazzino pannelli, sezionatrice e robot, lavora in modo affidabile, preciso ed efficiente. Pertanto, abbiamo migliorato la nostra efficacia e siamo più convincenti sul mercato”.

Bettina e Phillip Schuon, dirigenti, MS Schuon GmbH

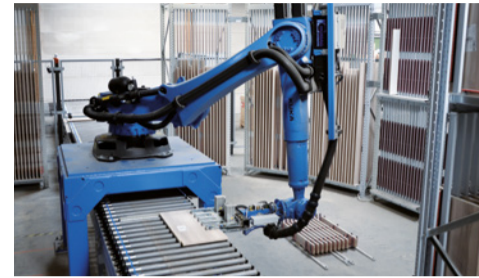


3 PICCIONI CON UNA FAVA

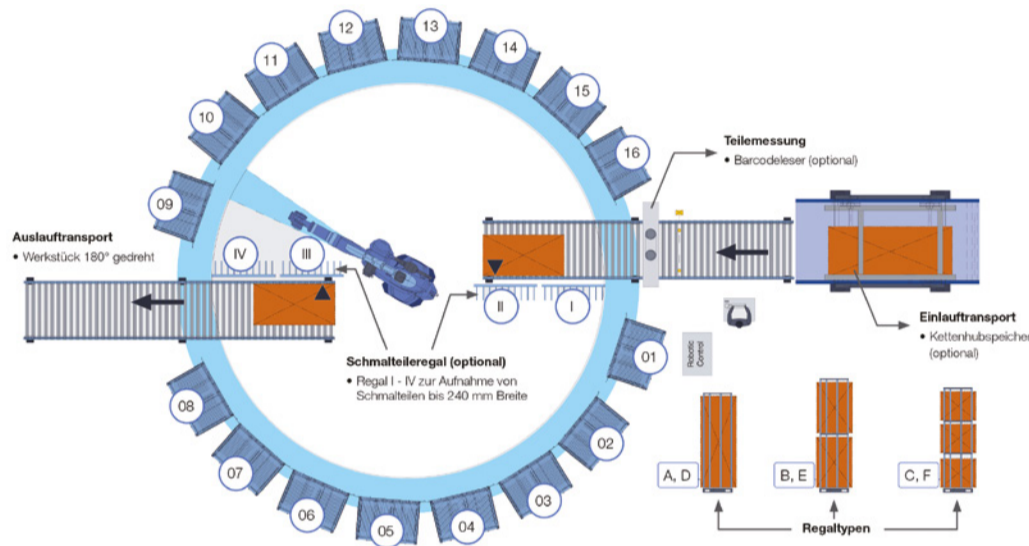
L'utilizzo dei robot in falegnameria.

Per il dirigente di Starke Objekteinrichtungen GmbH, l'isola robotizzata HOMAG, con il suo sistema di accatastamento circolare, ha rappresentato sin da subito la soluzione ideale per l'azienda. Torsten Starke voleva ordinare i pezzi da montare in modo tale da creare la giusta sequenza. Ma aveva bisogno di un magazzino intermedio tra la produzione dei pezzi e il montaggio, in quanto non era possibile trasferire automaticamente il procedimento migliore dalla sezionatrice e

dalla bordatrice al montaggio. All'inizio, tutti i mobili presentavano questo problema: gli strati intermedi e i carrelli di distribuzione erano una soluzione comune. Ma Torsten Starke voleva di più: più flessibilità, più sicurezza nelle produzioni a esercizio continuo e migliori capacità di stoccaggio, il tutto con il minor lavoro manuale possibile. Poiché aveva investito sull'isola robotizzata, è riuscito a ottenere questi 3 obiettivi con un colpo solo.



Guardate tutta la storia nel video: [youtube.com/homaggroup](https://www.youtube.com/homaggroup)



I VANTAGGI DI UN'ISOLA + ROBOTIZZATA

- Facilità di manutenzione
- Elevata disponibilità
- Maggiore efficienza
- Maggiore flessibilità
- Migliore ergonomia
- Maggiore sicurezza nei processi
- Meno danni ai componenti
- Riproducibilità
- Continuità

“Appena ho visto il robot alla fiera LIGNA 2015, nello stand di HOMAG, ho capito subito che sarebbe stata la soluzione più adatta per noi”.

Torsten Starke, dirigente, Starke Objekteinrichtungen GmbH

NUOVA MACCHINA ENTRY-LEVEL

Classe di prestazioni speciali.

Piccole officine e aree di produzione limitate spesso necessitano di macchinari particolari. Il modello entry-level Ambition 1120 F soddisfa proprio questa esigenza: elevata flessibilità nella lavorazione, qualità professionale dei bordi e requisiti di spazio moderati. Questa macchina è stata concepita per soddisfare le esigenze sempre mutevoli dei clienti finali, con l'utilizzo di materiali sempre diversi.

L'Ambition 1120 F non è dotato di rifilatore, ma per la finitura presenta 3 gruppi (raschiatore profili, raschiatore giunzione colla e gruppo spazzole). La macchina è completamente automatica e offre soluzioni pneumatiche per: regolazione a 2 punti della zona di pressione, regolazione a smusso/dritta del gruppo arrotondatore, regolazione a smusso/raggio/dritta della fresa e regolazione standard del raschiatore.



Macchina entry-level Ambition 1120 F completamente automatica, grande meno di 6 m²

INCOLLAGGIO BATTUTA PORTA

Produzione di porte con giunzioni “0” e bordi spessi.

Battute con giunzione “0”: il processo airTec per la produzione di porte è stato implementato con successo. Il motivo di tale successo è soprattutto la crescente domanda di prodotti di qualità per quanto riguarda

le porte bianche. È possibile produrre giunzioni “0” con i bordi melaminici, in ABS e PP. Utilizzando bordi ABS (adesso anche per battute) di 3 mm, si aumenta inoltre la resistenza agli urti dei bordi longitudinali.



PIALLATRICI

Qual è il futuro del legno massello?

Con la nostra nuova serie di piallatrici, presentate per la prima volta alla fiera LIGNA 2017, ci dedichiamo nello specifico alla lavorazione del legno massello. La ragione di ciò è che per il nostro settore prevediamo un futuro perlopiù volto all'edilizia sostenibile. Sono sempre più numerosi i governi che scelgono la strada delle "energie rinnovabili" e si orientano verso materiali prodotti secondo metodi sostenibili.

Qual è il motore del settore?

Naturalmente, da materiali legnosi vengono creati molti pannelli sagomati. Un tale materiale omogeneo consente minori irregolarità durante i vari procedimenti ed è più semplice da lavorare. Per lavorare il legno massello, è richiesta molta più esperienza. Tuttavia, la percentuale di legno massello è in crescita. Ne è un esempio l'utilizzo di questo materiale come elemento per facciate, spesso, come componente parziale in combinazione con intonaco o vetro.

Quante possibilità offre HOMAG nell'ambito del legno massello?

Per la lavorazione dei pannelli, offriamo già soluzioni automatizzate e collegate in rete, lungo tutto il processo di produzione dei mobili. Ma anche in molti ambiti relativi alla lavorazione del legno massello, si comincia con l'automatizzazione e la creazione di reti. Il nostro vantaggio: trasferiamo le

nostre conoscenze riguardo la lavorazione dei pannelli e offriamo soluzioni di celle complete, con tecnologie ben coordinate e da un'unica fonte, tanto per la lavorazione del legno massello quanto per quella dei materiali legnosi.

Cosa c'è di speciale nella lavorazione del legno massello con HOMAG?

Tutte le macchine sono dotate del comando standardizzato powerTouch e sono facili da collegare. Nelle nuove piallatrici della serie LPP 300, il concetto base è stato integrato con una guida per l'utente dalla grafica completamente rinnovata, che, grazie ai comandi gestuali (ad es. per la sostituzione di un mandrino), consente un utilizzo intuitivo.



Solo HOMAG offre piallatrici con funzione touch

“Il vantaggio del legno massello non sta soltanto nella sua forma. È molto difficile eseguire profilature di laminati per mobili. Per un cliente rispettoso dell'ambiente, i prodotti locali sono molto importanti. Ciò spesso consente di evitare ulteriori lavorazioni sui pannelli. Inoltre, sarebbe più bello offrire ai nostri clienti la possibilità di legare una storia ai propri mobili: l'albero da frutto nel giardino, che oggi abbellisce la casa, può diventare un giorno una decorazione unica nel suo genere”.

Andreas Weinzierl, dirigente, 3D-Holzdesign



“In quanto produttori di finestre, il legno per noi sarà sempre molto importante. Il legno massello può essere perfettamente utilizzato come materiale sostenibile per le nostre finestre in legno e legno massello. Il legno massello offre caratteristiche statiche relativamente buone, raggiunge buoni valori di isolamento termico e mantiene un'ottima temperatura ambiente in una camera. Caratteristiche, queste, che nessun altro materiale può offrire”.

Florian Krebs, responsabile di progetto e produzione, Muster Fenster AG

LEVIGATURA PIÙ SEMPLICE

Con un “touch” fino alla finestra perfetta.

Finestre, porte, mobili: Norbert Meinzingger e il suo team producono tutto ciò che desidera il cliente. Per acquisire maggiore efficienza, lo scorso anno l'azienda ha investito in una nuova levigatrice. Il punto forte dell'azienda è la produzione di finestre e per i maestri della falegnameria di Wörth an der Donau, era essenziale scegliere la macchina giusta. “Cercavamo un partner che ci aiutasse a portare avanti nel migliore dei modi tutte le nostre attività, anche quelle future. E, fino a oggi, siamo riusciti a fare tutto per bene grazie a BÜTFERING (oggi denominata HOMAG)”. La nuova levigatrice SWT 345, con i gruppi C, U, Q e H, tra l'altro è stata integrata con un utilizzo intuitivo grazie alla tecnologia powerTouch che è standard nella serie SWT 300, sin dalla fiera HOLZ-HANDWERK 2016. La semplicità di utilizzo deriva non da ultimo dal comando powerTouch con il “Sanding Center”. È questo il nome che HOMAG ha dato a questa superficie così facile da usare, che permette di avere sotto controllo tutte le funzioni tecniche della levigatrice. Grazie a un display Multitouch full HD da 21” in formato panoramico, ora l'utente può azionare tutte le funzioni con un semplice tocco e con il drag & drop Usare la SWT non è mai stato così facile. Anche Meinzingger lo conferma: “Devo dire che mi piace molto di più lo schermo touch di questa macchina rispetto a quello di altre macchine. È molto più comprensibile”.

Leggete l'articolo completo per scoprire tutto ciò che è in grado di fare questa levigatrice!
www.homag.com/levigatura-meinzingger



WEINMANN TREFF 2017

Eventi per falegnami all'avanguardia.

I desideri del singolo cliente, il duro lavoro, la mancanza di risorse umane e le nuove



**WEINMANN
TREFF 2017**
23 - 24 novembre,
St. Johann

www.homag.com/weinmann-openhouse

tecniche di produzione sono i temi che attualmente danno vita alla carpenteria. Alla fiera WEINMANN Treff di St. Johann, è possibile scoprire tutti gli sviluppi più recenti del settore. Vi invitiamo a utilizzare questa piattaforma per interagire con esperti e colleghi!

Meglio non aspettare oltre. Con il motto "LA SOLUZIONE di costruzione adatta a te", è possibile vedere in azione in tempo reale le tecnologie più all'avanguardia. Accanto al ponte multifunzione WMS 150, verrà introdotta dal vivo l'ultima generazione di tecnologie ponte: il ponte per falegnami esperti WMS 060. È particolarmente adatto alla produzione di piccoli pezzi e viene utilizzato nelle piccole e medie imprese. Saranno presentate anche le macchine per sezionatura WBS 140 e WBZ 160 powerSIX per usi speciali. Con un carico di materiali completamente automatico, i produttori di prefabbricati di tutto il mondo lavorano già con questo impianto senza problemi. Sarà possibile provare i massimi livelli di velocità e precisione!

Inoltre, in entrambi i giorni, gli esperti daranno il loro parere sui trend più recenti e sul futuro della carpenteria. Oltre all'utilizzo di tecnologie robotizzate, tra i vari argomenti si parlerà del potenziale della tecnologia

BIM (Building Information Modeling), dell'organizzazione del posto di lavoro, aspetti logistici compresi, nonché delle moderne strutture in legno disseminate in tutta Europa.

Nella nostra esposizione, sarà possibile conoscere le offerte più adatte a ognuno, quanto a sistemi CAD, tecniche di isolamento, dispositivi di fissaggio e utensileria. Anche in questo caso, potrete conoscere il parere degli esperti di WEINMANN e ottenere chiarimenti sui software e sull'assistenza.

Vi aspettiamo: saremo lieti di ricevervi!



Alla WEINMANN Treff, il settore della carpenteria si riunisce una volta all'anno. Anche voi troverete la "LA SOLUZIONE PIÙ ADATTA A VOI"

I PROSSIMI APPUNTAMENTI - PROVATE DAL VIVO "LA SOLUZIONE PIÙ ADATTA A VOI"

2017 - 09 - 11 novembre:

HOMAG Italia Treff

HOMAG Italia Spa, Giusano

2017 - 23 - 24 novembre:

WEINMANN Treff

WEINMANN Holzbausystemtechnik GmbH,
St. Johann

2018 - 08 - 12 maggio:

Xylexpo

26a Biennale mondiale delle tecnologie per la lavorazione del legno e dei componenti per l'industria del mobile
Milano

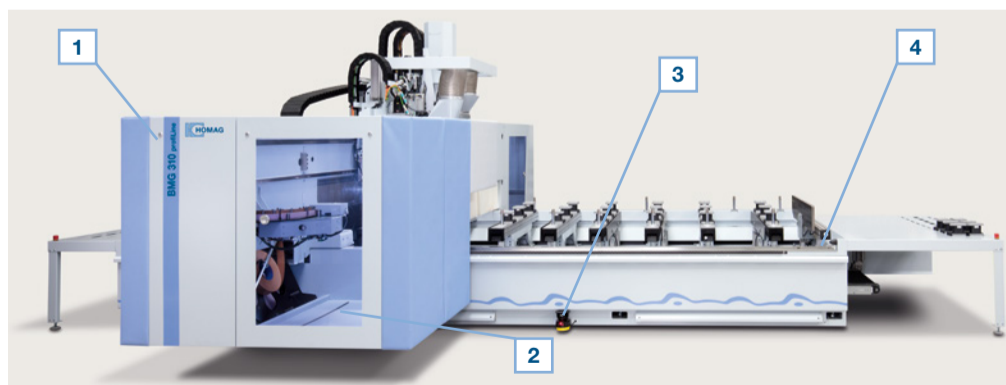


PIÙ SEMPLICE CHE MAI

BMG 310: un nuovo concetto di utilizzo.

L'utilizzo di macchine CNC non è mai stato così semplice: nella serie BMG 310, tutte le funzioni importanti sono state inserite direttamente sul corpo macchina. L'accesso al tavolo è diretto, senza necessità di barriere o chiusure. Il paraurti che ricopre l'intera superficie offre produttività e sicurezza e consente un accesso diretto alla macchina.

1. Pacchetto comfort (opzionale): azionamento semplice delle funzioni



1. premendo direttamente i tasti sulla macchina
2. Accesso facilitato: consente di effettuare cambi punta, assistenza, ricarica di adesivi e cambi di bordo comodamente dal lato anteriore della macchina
3. Scanner saveScan per un'efficace

3. protezione della posizione di un tavolo automatico
4. Pulsanti di avvio del programma direttamente a sinistra e a destra del profilo di scanalatura del tavolo macchina. La spia luminosa mostra lo stato di funzionamento

digital.
wood.
works.

→ **tapio**



Link al video:
La piattaforma digitale
per l'industria del
legno.

partner tapio:

adamos > becker > benz > döllken > dürr >
festo > ernst & young > henkel >
homag > höcker > leuco > microsoft >
rehau > schuler consulting > schiele >
software AG > venjakob > wirDesign

→ Già pronta per l'uso

Le prime macchine sono state collaudate da alcuni clienti e collegate alla piattaforma **tapio** negli showroom HOMAG, mentre noi abbiamo collaudato l'intera piattaforma, i prodotti e le rispettive prestazioni in modo approfondito. Volete collegare anche voi le vostre macchine?

Inviare un'e-mail all'indirizzo

→ info@tapio.one



Prospettive per il 2018

Alla fiera HOLZ-HANDWERK a marzo 2018, vi aspettano i nuovi prodotti **tapio**. Verranno presentate altre applicazioni per l'ottimizzazione della produzione, tra l'altro sviluppate in collaborazione con i partner. Vi terremo aggiornati!

www.tapio.one

tapio. La piattaforma digitale per la filiera dell'industria del legno.

Partner: Crescita della rete

I numeri parlano da soli: **tapio** poteva già contare 18 imprese tra i suoi partner; tra le più recenti, Döllken Kunststoffverarbeitung GmbH, wirDesign communication AG, Gebr. Becker GmbH, Festo AG & Co. KG e ADAMOS GmbH. Il team di **tapio** è pronto a lavorare a stretto contatto con diversi partner. L'obiettivo è quello di ampliare costantemente la propria rete.

Che vantaggi offre una rete ampia?

Più partner riesce ad acquisire **tapio**, tanto più è possibile ampliare la piattaforma digitale. Alle aziende che scelgono di collegare le proprie macchine alla piattaforma, **tapio** può offrire prodotti e servizi digitali per l'intero processo produttivo dell'industria del legno.

Prodotti: performance fatta di una serie di zero e uno

MachineBoard: utilizzo ottimale delle macchine.

L'operatore può portare con sé sin da subito, sullo smartphone o uno smartwatch, tutti i display delle macchine in tempo reale. In questo modo, può essere sempre intervenire puntualmente sulla macchina e operare in modo flessibile. Inoltre, l'operatore può avere una panoramica del tempo rimanente per le programmazioni CNC o per le procedure di attrezzaggio imminenti e pianificare meglio le attività parallele.

DataSave: evitare interruzioni.

Non tutte le imprese prevedono un salvataggio dati a cadenza regolare. Un guasto improvviso può provocare una perdita di dati o persino comportare la necessità di rimettere in esercizio un impianto. La soluzione: DataSave salva tutti i dati importanti delle macchine in un'area protetta di **tapio** per renderli immediatamente disponibili, se necessario.

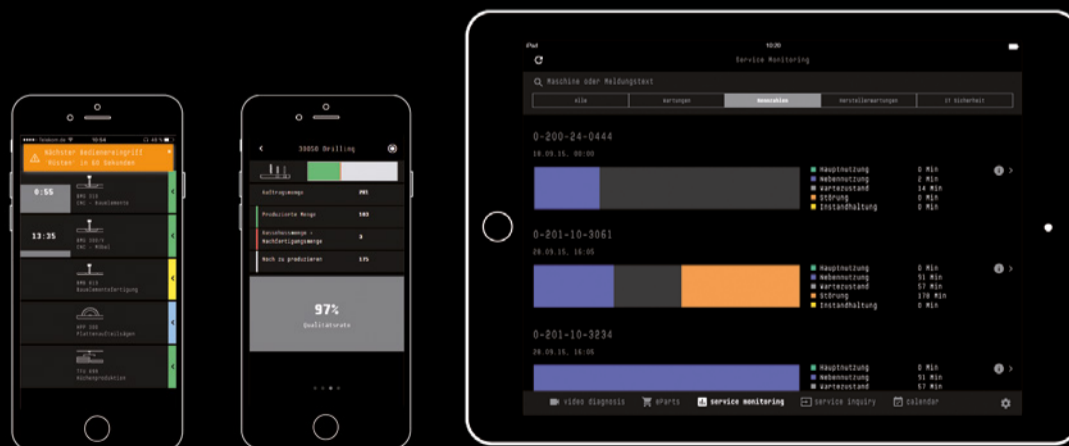
MESBoard: produzione delle commesse come da programma.

In caso di difficoltà o di modifiche dell'ultimo minuto, è necessario riprogrammare le produzioni in modo ottimale e veloce. Di conseguenza, la produzione e il flusso di materiali rallentano e le commesse non possono essere terminate nei tempi previsti. È qui che MESBoard offre la soluzione: illustra il processo di produzione e lo stato di tutte le posizioni di lavoro per il giorno corrente, monitorando inoltre i processi.

ServiceBoard: per un aiuto veloce.

Se su una macchina vengono visualizzati messaggi di guasto la cui causa e soluzione non sono note, è possibile trovare una risposta direttamente grazie al concetto HOMAG Life Cycle Service. Inoltre, un esperto HOMAG può contattare immediatamente l'operatore e chiarire tempestivamente e in tempo reale il guasto, parlandogli di persona in tutta semplicità tramite un collegamento video.

→ MachineBoard // MESBoard // ServiceBoard



“Mi sentirei di consigliare l'app ServiceBoard in ogni caso. Ci permette di essere molto più veloci nel rimettere in esercizio le macchine. Oltretutto, l'app è molto comoda e divertente da usare”.

Andreas Fischer, dirigente, erfi Ernst Fischer GmbH & Co. KG